

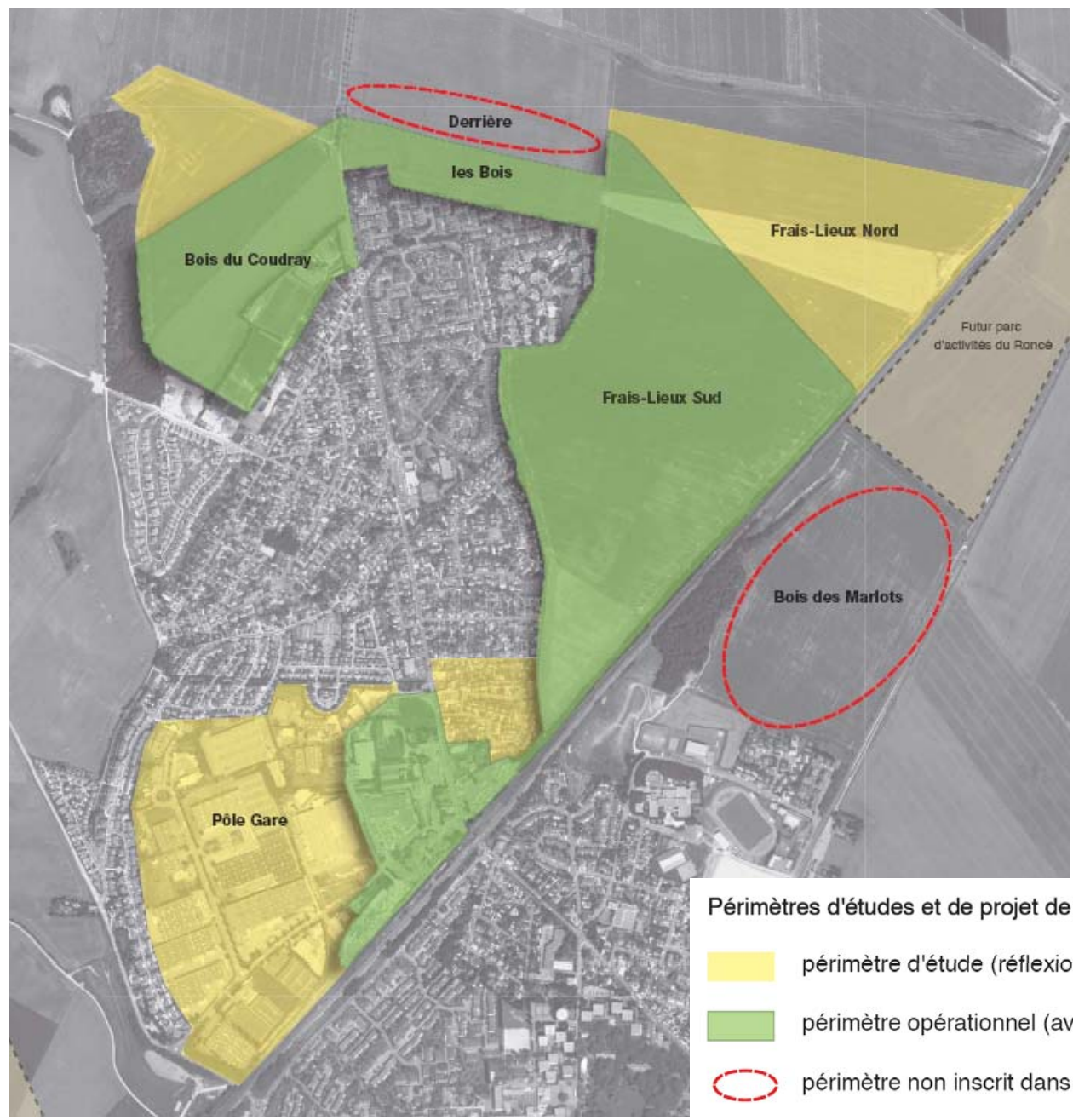
Atelier présentation de la maquette

*en présence d'Ahmed Mezghani et Roland Castro,
architectes de l'Atelier Castro-Denissof -Casi*

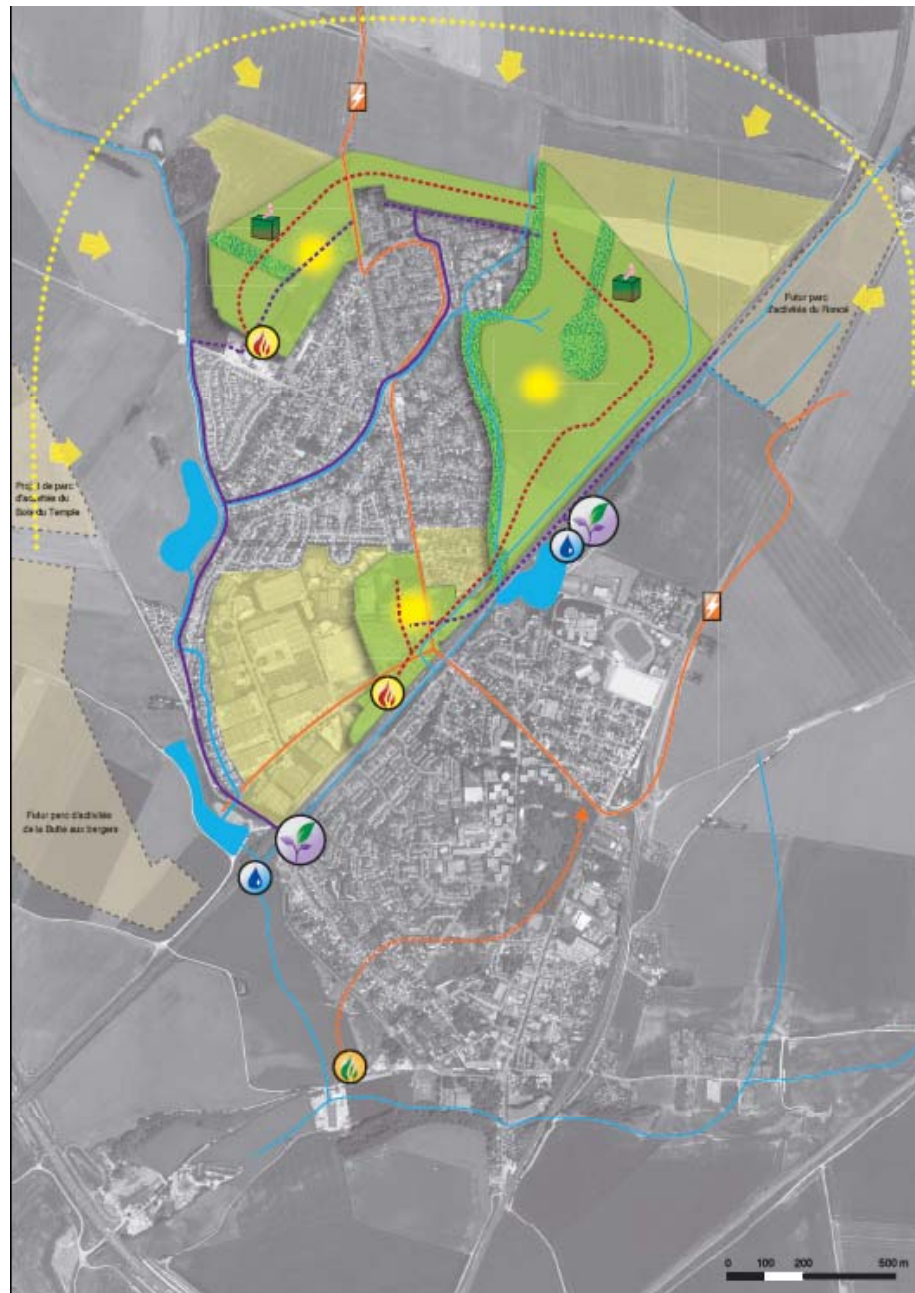
8 avril 2010



Plusieurs périmètres



Environnement et durabilité



Gérer les eaux de manière locale (à l'étude)



traitement des eaux usées écologique : la Living Machine



raccordements existant / à créer



bassins de rétention paysagers destinés à accueillir les eaux pluviales et les eaux traitées



une gestion des eaux pluviales et traitées à ciel ouvert :

- les eaux traitées dans la Living Machine sont réintroduites dans les rus préalablement dépollués
- le relief guide les eaux pluviales non-infiltrées dans des corridors bleus et verts

Valorisation des déchets ménagers (à l'étude)



méthanisation des déchets organiques permettant une production d'électricité



raccordement au réseau d'électricité existant



système de compostage à l'échelle du logement pour recycler les déchets organiques

Exploiter des filières locales pour répondre aux besoins énergétiques (à l'étude)



chaufferie à bois et réseau de chaleur



utilisation de la biomasse locale (bois, céréales)



utilisation de l'énergie solaire

Préserver la bio diversité



réseaux d'espaces naturels et de zones humides ouverts sur la campagne

0 100 200 500 m

Mobilités



Pôle multimodale offrant un accès aux transports et des services quotidiens

Des transports en communs renforcés (à l'étude)

- Les lignes de bus assurant la liaison entre les quartiers et la gare
- Ligne de bus directe vers le pôle de Roissy

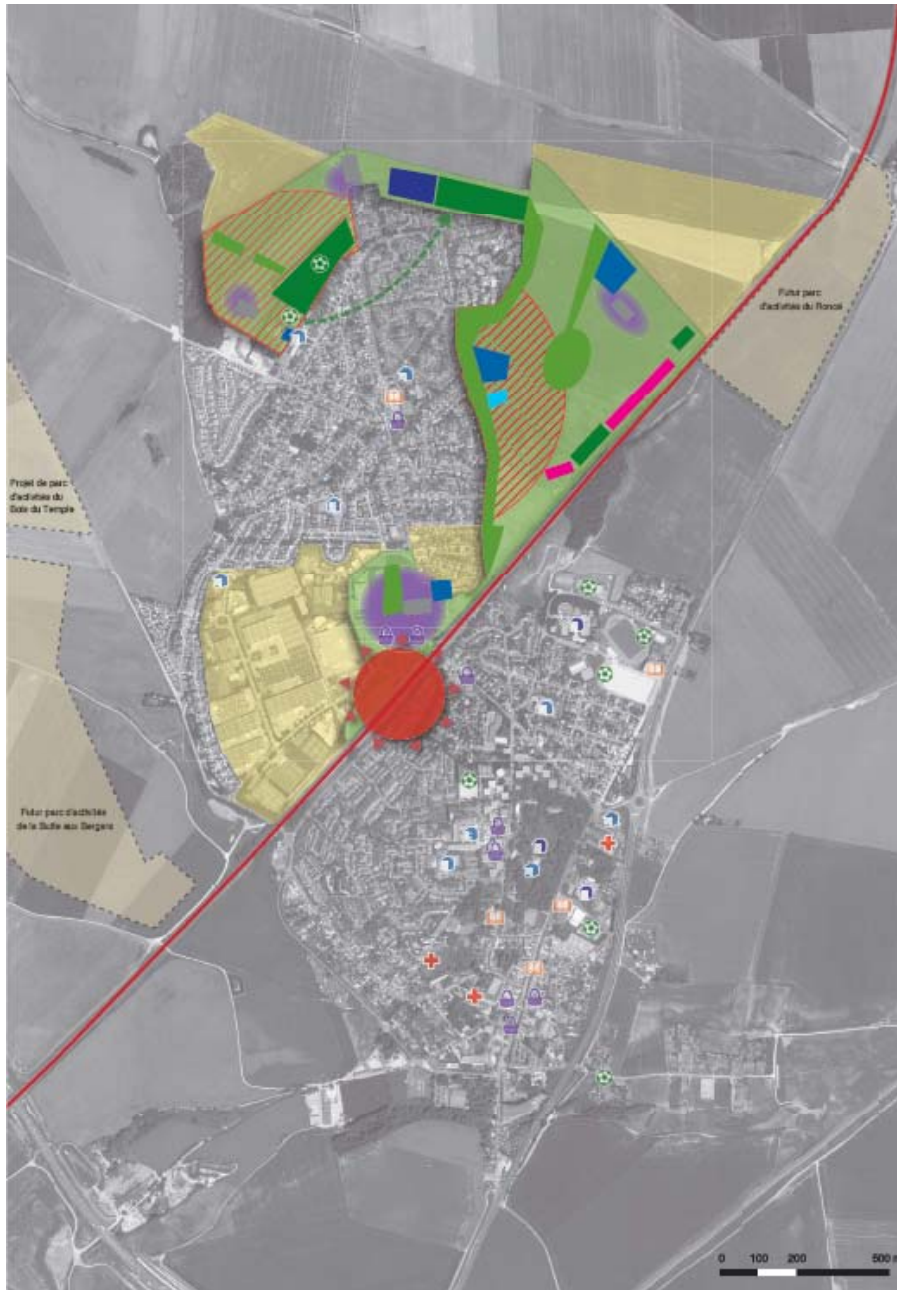
Des cheminements pour circuler en sécurité dans la ville (à l'étude)

- Liaisons piétonnières et cyclables
- Pistes cyclables

Nouvelles infrastructures routières (à l'étude)








- Voies principales projetées et existantes
- Voies secondaires projetées
- 1 Le raccordement à la Francilienne pour éviter l'engorgement de la RD 317
- 2 Le doublement de la RD 184 sous le pont de chemin de fer pour fluidifier la circulation
- 3 Le franchissement de la voie ferrée pour créer une nouvelle entrée de ville

Centralités








Aujourd'hui,

une offre d'équipements déséquilibrée entre le nord et le sud :




-  écoles maternelles et primaires
-  collèges
-  équipements culturels
-  équipements de santé
-  équipements sportifs
-  zones à proximité d'équipements existants (400 mètres)
-  offre commerciale actuelle

Demain,



des équipements accessibles aux anciens et aux nouveaux quartiers

-  pôle petite enfance
-  écoles maternelles et primaires
-  collèges
-  équipements sportifs
-  déplacements des équipements sportifs

une redynamisation des commerces et des services

-  un pôle commercial renforcé sur le pôle gare et de nouveaux commerces de proximité à Frais-Lieux
-  des services adaptés à un pôle multimodal
-  des activités pour favoriser l'emploi sur place

des espaces publics agréables favorisant les échanges

-  des places au centre des lieux de vie
-  des parcs, lieux de détente

Esquisse de projet



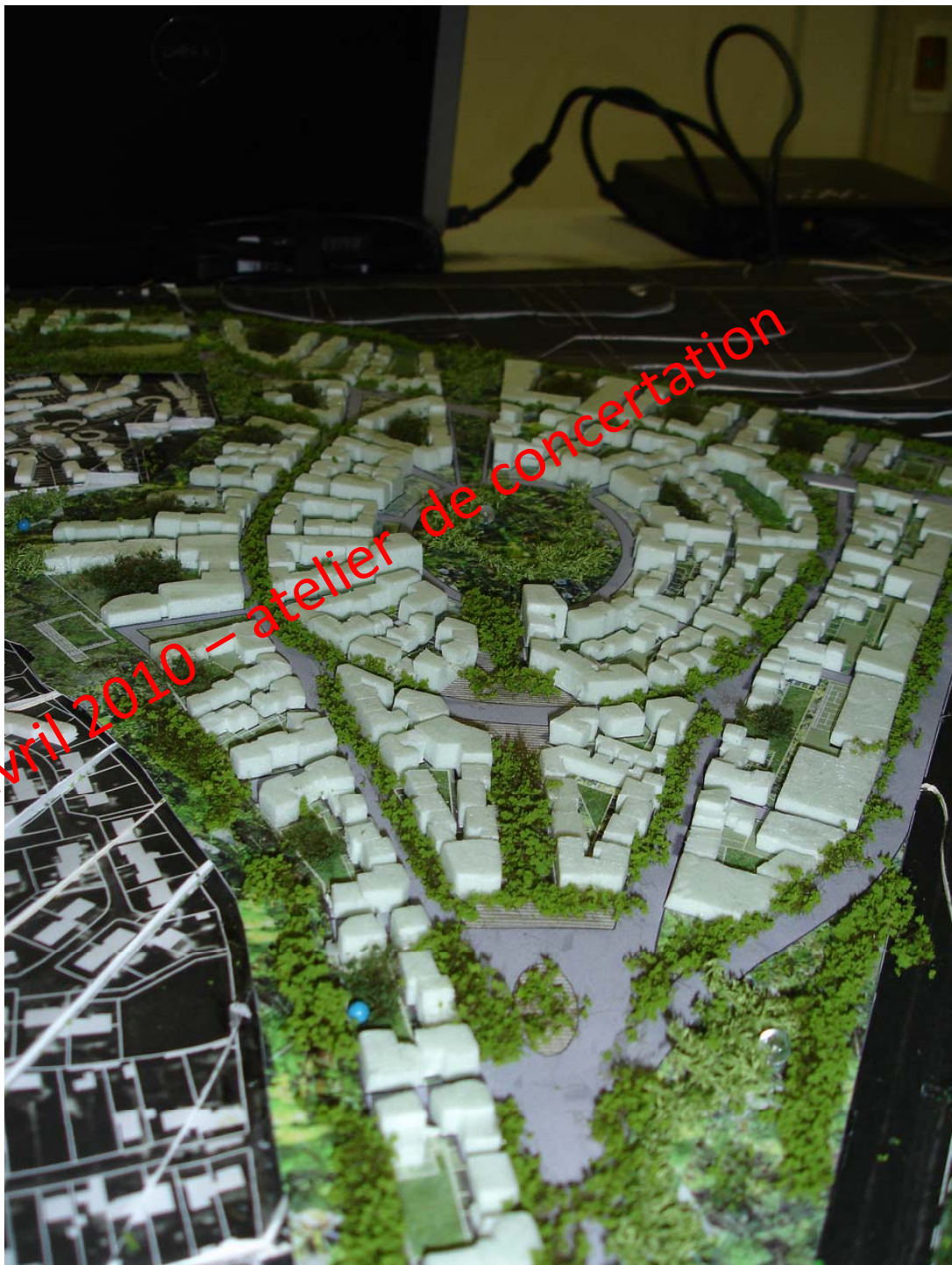
Maquette

maquette d'étude au 8 avril 2010 - atelier de concertation



Maquette

maquette d'étude au 8 avril 2010 — atelier de concertation



Maquette

maquette d'étude au 8 avril 2010 - atelier de concertation

