

Mercredi 14 avril 2010

**Réunion publique de clôture des
ateliers dans le cadre de la
création de la ZAC de l'écoquartier**

REUNION PUBLIQUE
MERCREDI 14 AVRIL
2010

CLOTURE DES
ATELIERS

Accueil

Présentation du projet

Bilan des ateliers

Débat

REUNION PUBLIQUE
MERCREDI 14 AVRIL
2010

CLOTURE DES
ATELIERS

présentation des études au 14 avril 2010 - document non contractuel – se reporter au compte-rendu de la réunion

REUNION PUBLIQUE
MERCREDI 14 AVRIL
2010

CLOTURE DES
ATELIERS

Guy Messenger
Maire de Louvres

REUNION PUBLIQUE
MERCREDI 14 AVRIL
2010

CLOTURE DES
ATELIERS

Yves Murru
Maire de Puisieux-en-France

REUNION PUBLIQUE
MERCREDI 14 AVRIL
2010

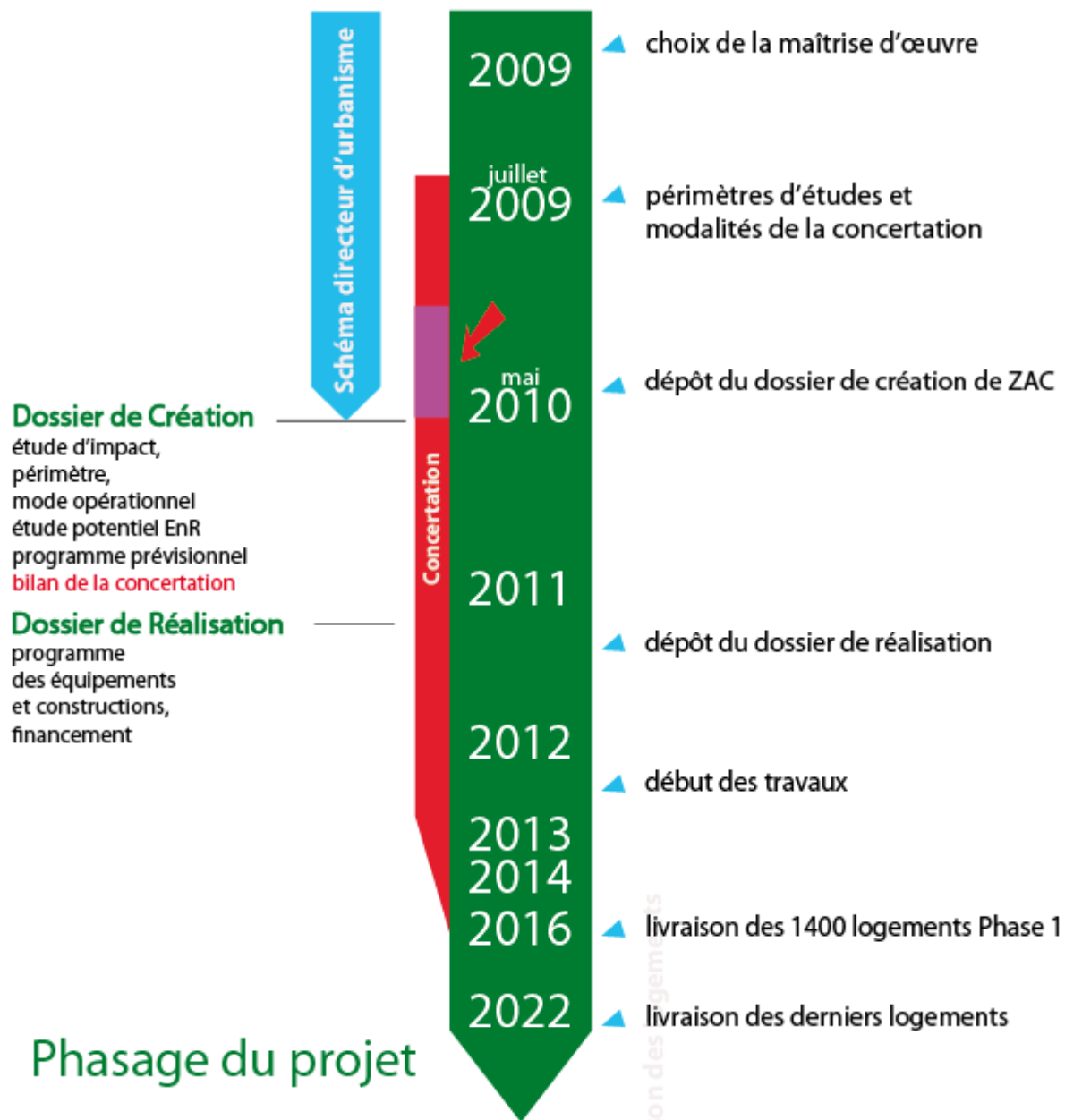
CLOTURE DES
ATELIERS

création de ZAC et concertation

Hervé Dupont
EPA Plaine de France

REUNION PUBLIQUE
 MERCREDI 14 AVRIL
 2010

CLOTURE DES
 ATELIERS

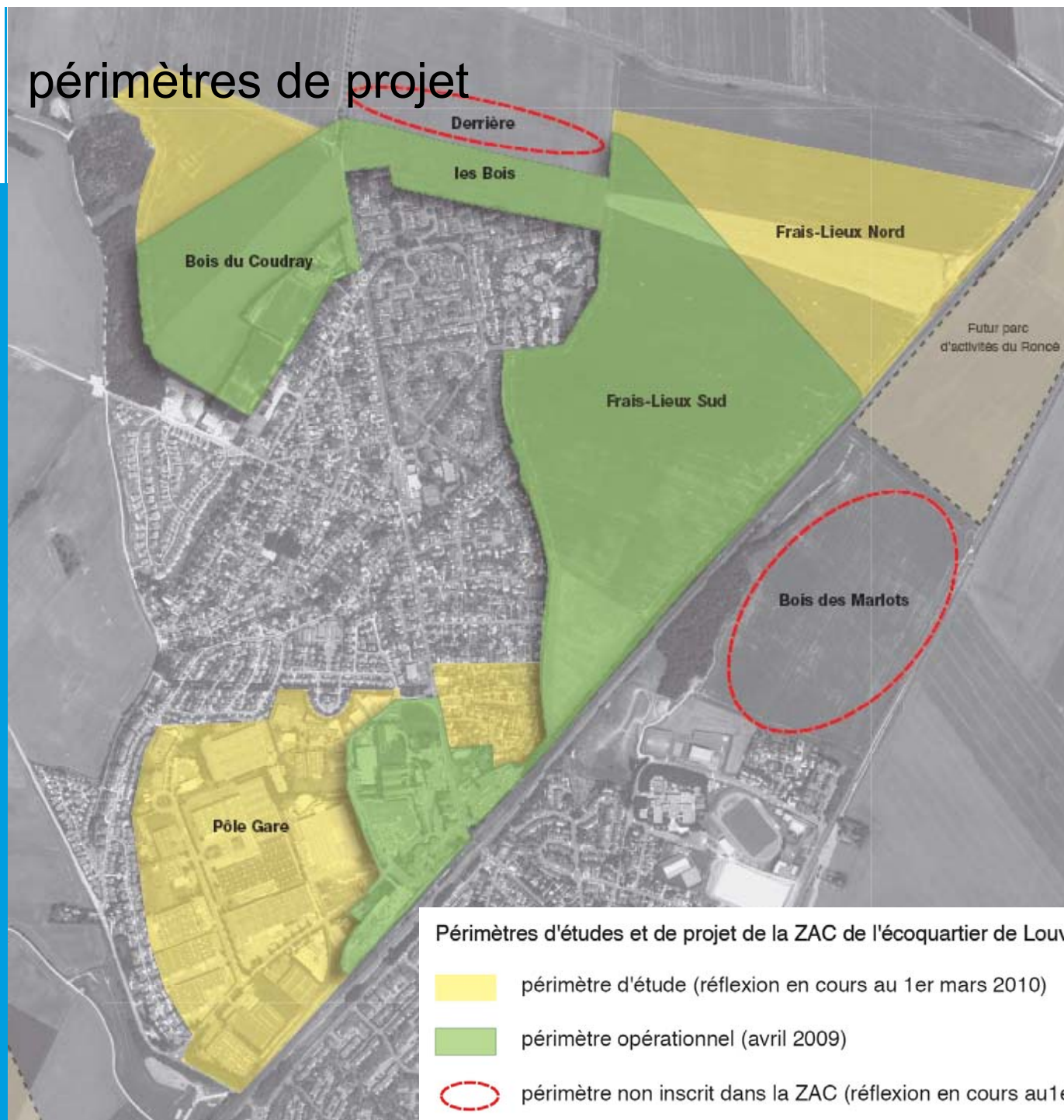


le projet

REUNION PUBLIQUE
MERCREDI 14 AVRIL
2010

CLOTURE DES
ATELIERS

périmètres de projet



REUNION PUBLIQUE
MERCREDI 14 AVRIL
2010



CLOTURE DES
ATELIERS

déplacements





Pôle multimodale offrant un accès aux transports et des services quotidiens






Des transports en communs renforcés (à l'étude)

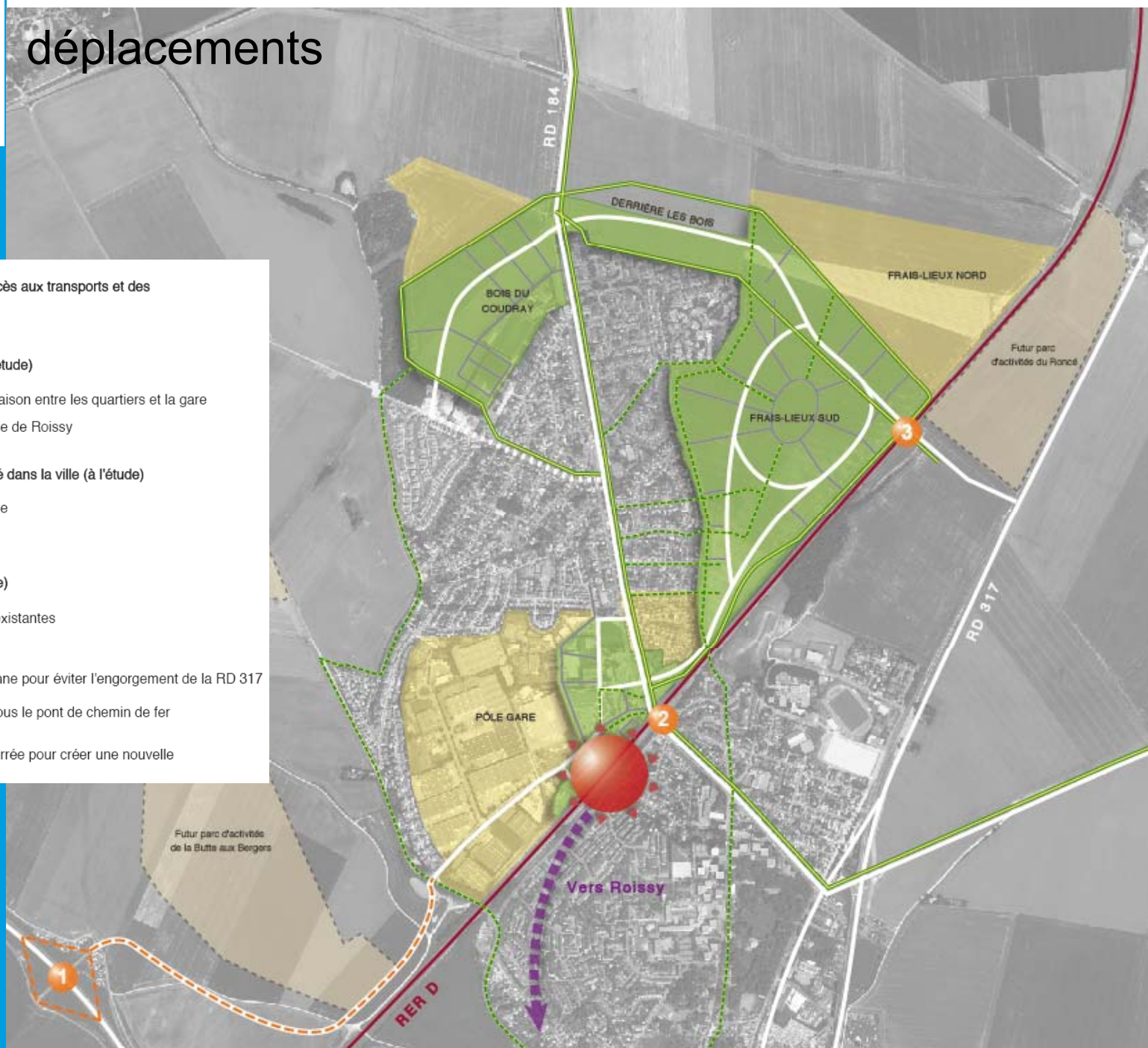
-  Les lignes de bus assurant la liaison entre les quartiers et la gare
-  Ligne de bus directe vers le pôle de Roissy

Des cheminements pour circuler en sécurité dans la ville (à l'étude)

-  Liaisons piétonnières et cyclable
-  Pistes cyclables

Nouvelles infrastructures routières (à l'étude)

-  Voies principales projetées et existantes
-  Voies secondaires projetées
-  1 Le raccordement à la Francilienne pour éviter l'engorgement de la RD 317
-  2 Le doublement de la RD 184 sous le pont de chemin de fer pour fluidifier la circulation
-  3 Le franchissement de la voie ferrée pour créer une nouvelle entrée de ville



REUNION PUBLIQUE
MERCREDI 14 AVRIL
2010

CLOTURE DES
ATELIERS

équipements et centralité

des équipements accessibles aux anciens et aux nouveaux quartiers

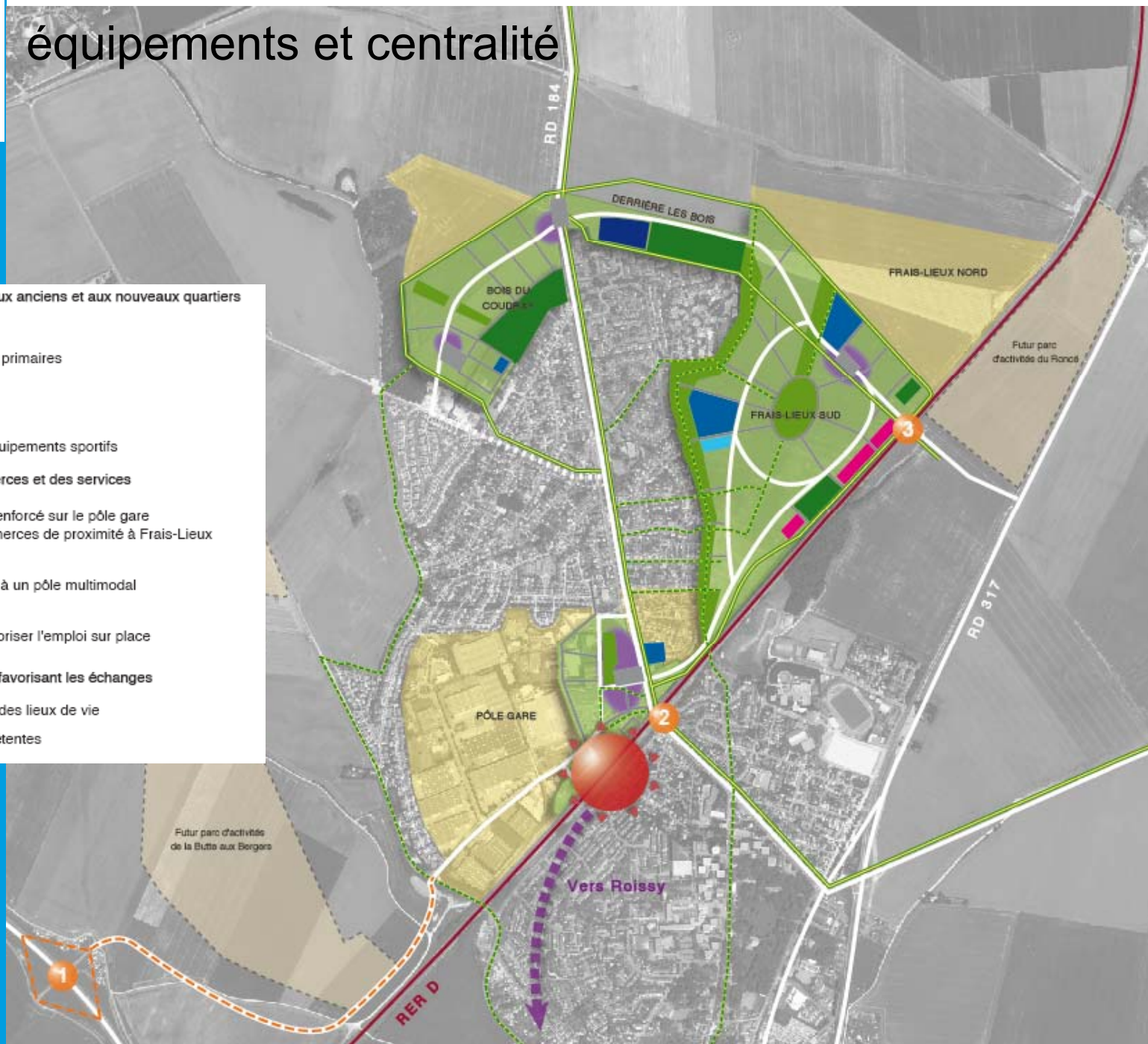
- pôle petite enfance
- écoles maternelles et primaires
- collèges
- équipements sportifs
- - - > déplacements des équipements sportifs

une redynamisation des commerces et des services

- un pôle commercial renforcé sur le pôle gare et de nouveaux commerces de proximité à Frais-Lieux
- des services adaptés à un pôle multimodal
- des activités pour favoriser l'emploi sur place

des espaces publics agréables favorisant les échanges

- des places au centre des lieux de vie
- des parcs, lieux de détente







REUNION PUBLIQUE
 MERCREDI 14 AVRIL
 2010




CLOTURE DES
 ATELIERS

questions environnementales



Gérer les eaux de manière locale (à l'étude)

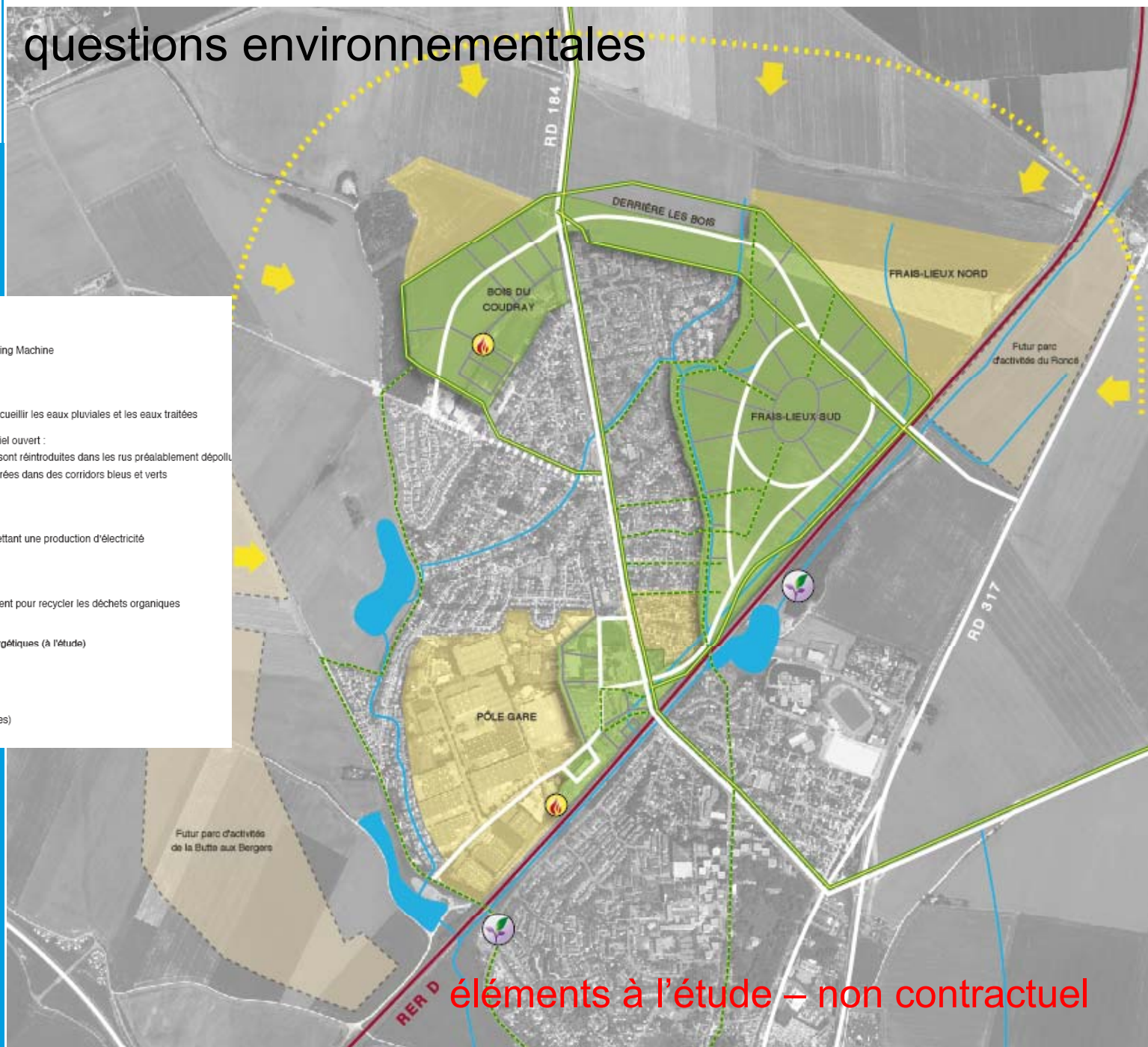
-  traitement des eaux usées écologique : la Living Machine
-  raccords existant / à créer
-  bassins de rétention paysagers destinés à accueillir les eaux pluviales et les eaux traitées
-  une gestion des eaux pluviales et traitées à ciel ouvert :
 - les eaux traitées dans la Living Machine sont réintroduites dans les rus préalablement dépollués
 - le relief guide les eaux pluviales non-infiltrées dans des corridors bleus et verts

Valorisation des déchets ménagers (à l'étude)

-  méthanisation des déchets organiques permettant une production d'électricité
-  raccordement au réseau d'électricité existant
-  système de compostage à l'échelle du logement pour recycler les déchets organiques

Exploiter des filières locales pour répondre aux besoins énergétiques (à l'étude)

-  chaufferie à bois et réseau de chaleur
-  utilisation de la biomasse locale (bois, céréales)



REUNION PUBLIQUE
 MERCREDI 14 AVRIL
 2010

CLOTURE DES
 ATELIERS

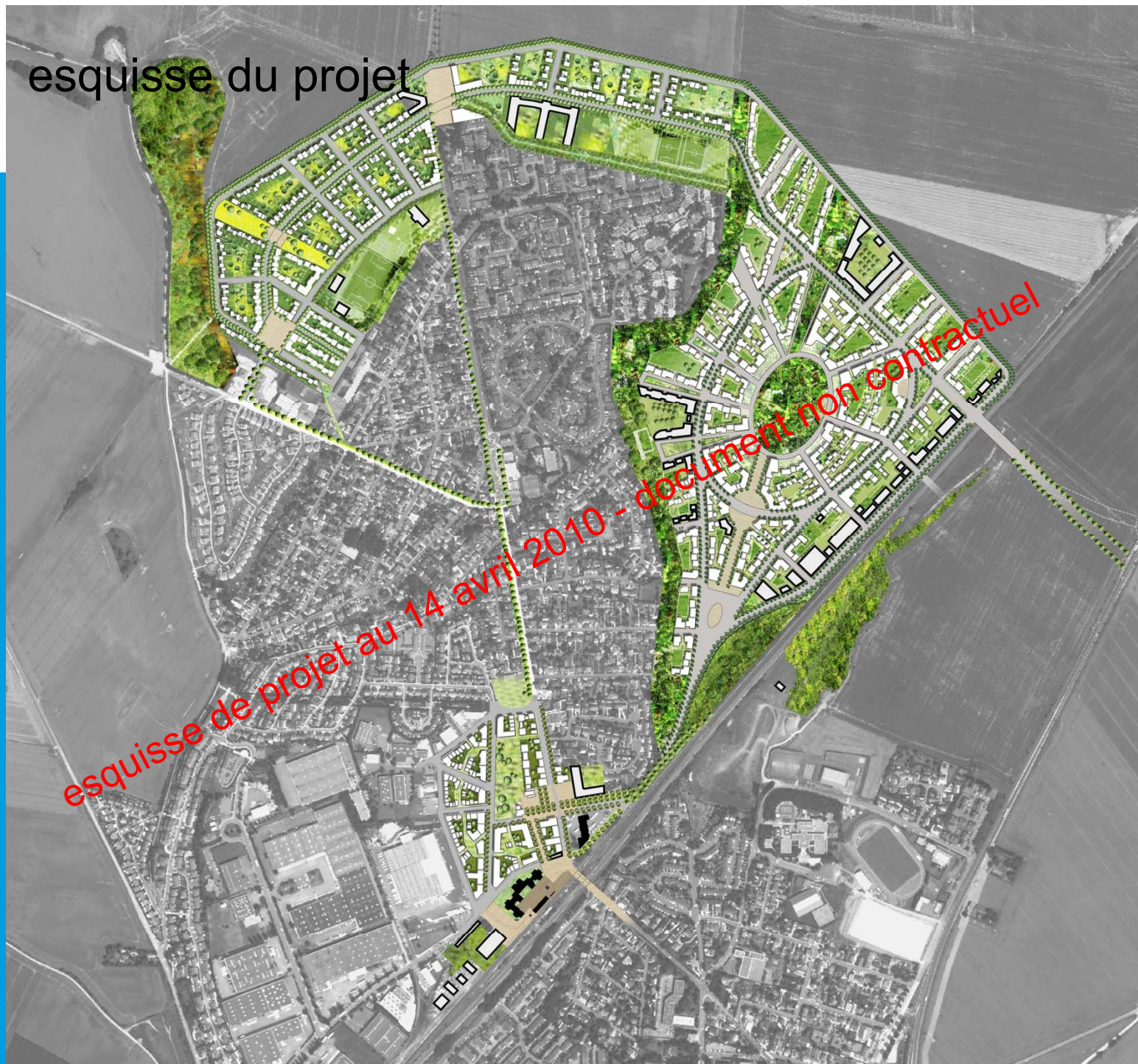
éléments à l'étude – non contractuel

REUNION PUBLIQUE
MERCREDI 14 AVRIL
2010

CLOTURE DES
ATELIERS

Roland Castro
maître d'œuvre du projet

esquisse du projet



esquisse de projet au 14 avril 2010 - document non contractuel

REUNION PUBLIQUE
MERCREDI 14 AVRIL
2010

CLOTURE DES
ATELIERS

le bilan des ateliers

REUNION PUBLIQUE
MERCREDI 14 AVRIL
2010

CLOTURE DES
ATELIERS

6 ateliers de concertation

- 23/02 : éléments démographiques : qui vivra dans l'écoquartier ?
- 03/03 : déplacements et contraintes techniques
- 17/03 : équipements
- 22/03 : environnement
- 31/03 : formes urbaines
- 08/03 : esquisse et maquette



le blog

www.ecoquartier-louvres-puiseux.fr

30 à 40 visiteurs/jour

complément aux ateliers

REUNION PUBLIQUE
MERCREDI 14 AVRIL
2010

CLOTURE DES
ATELIERS

Déplacements

demandes

- cheminements sécurisés et agréables
- rapprocher logements, commerces et équipements

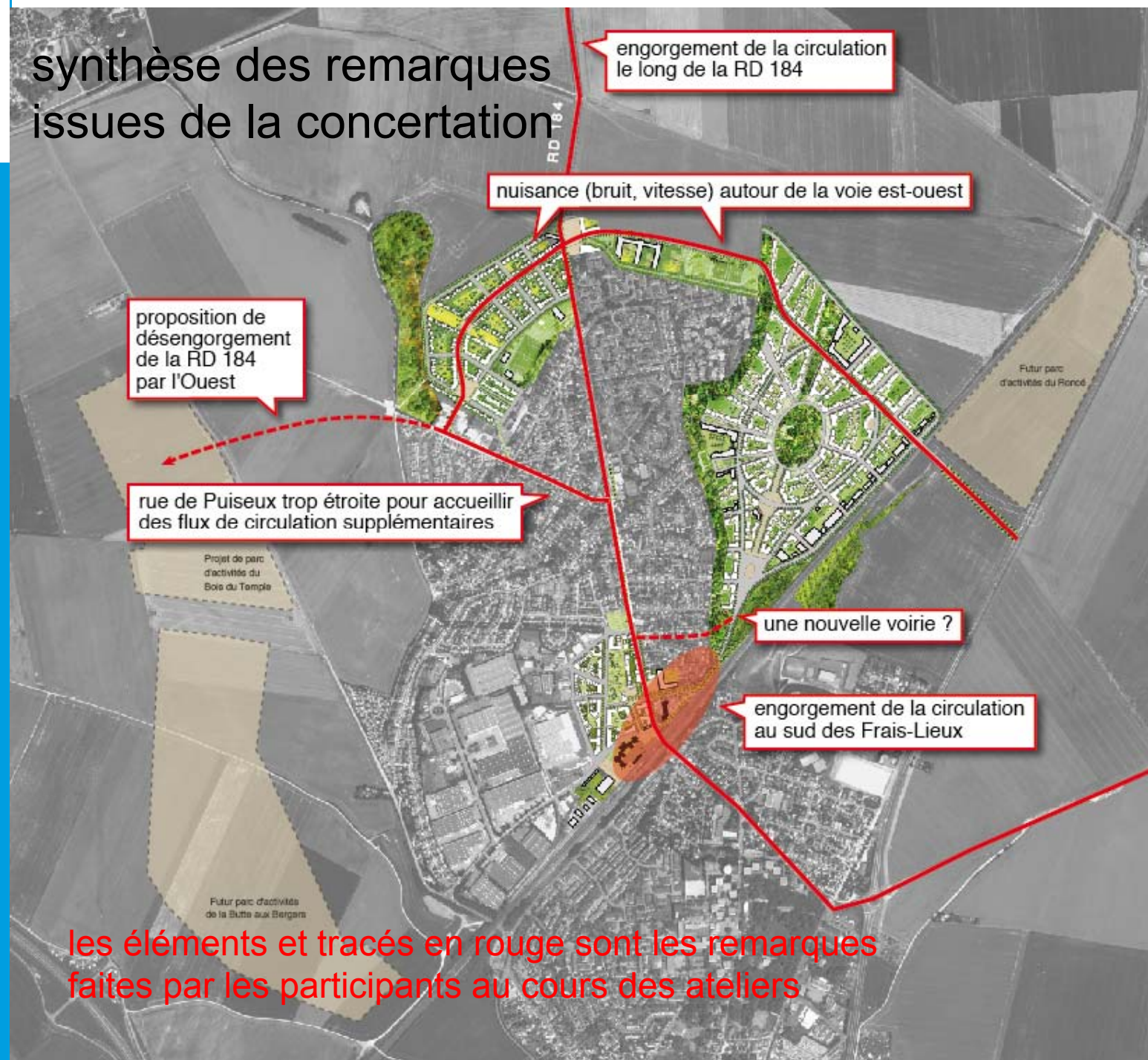
inquiétudes

- saturation du RER D
- vitesse sur les axes routiers
- prise en compte des projets de Marly

remarques

- ne pas trop éloigner logement et garage
- laisser la voiture au garage ?!

synthèse des remarques issues de la concertation

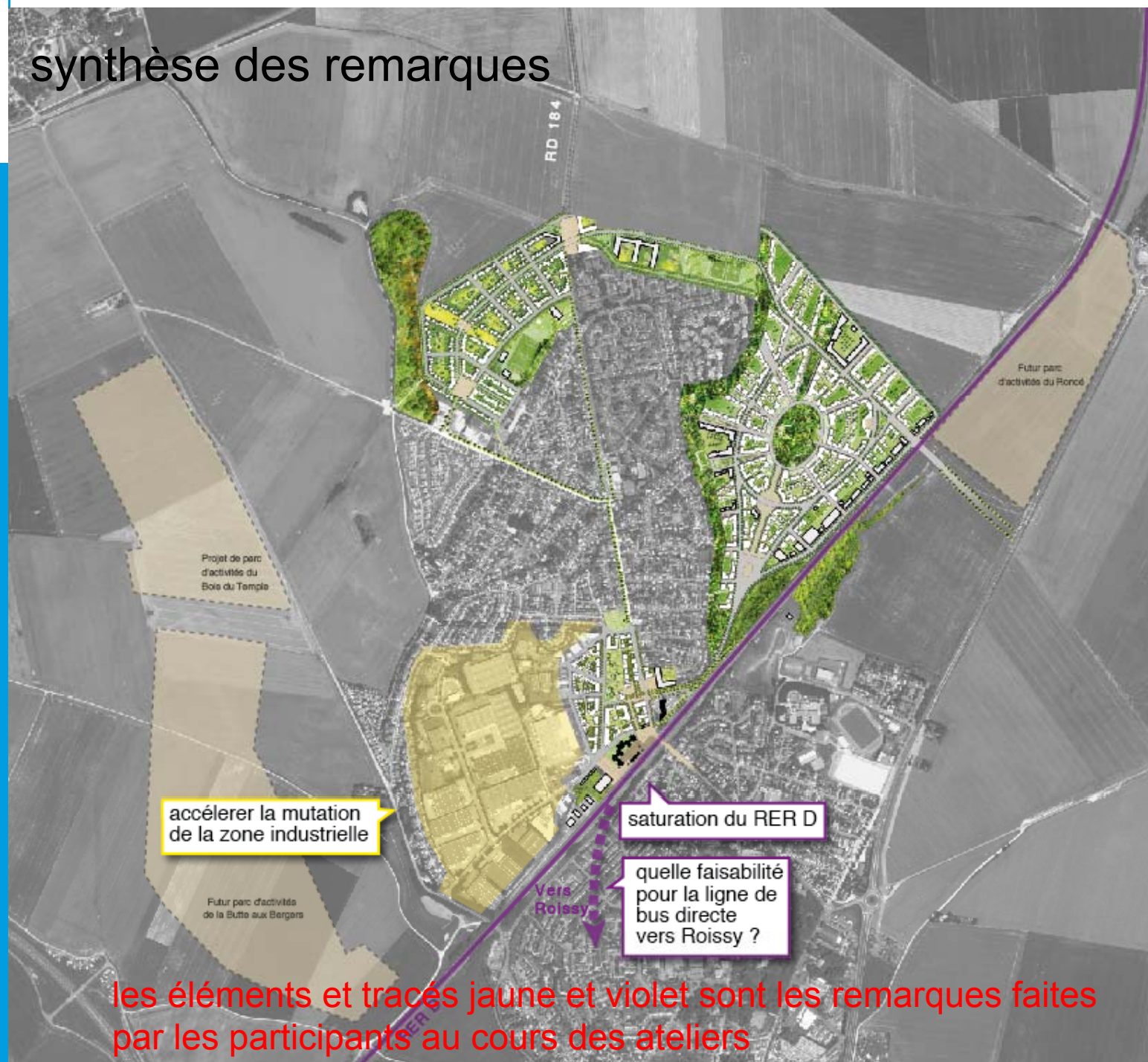


REUNION PUBLIQUE
MERCREDI 14 AVRIL
2010

CLOTURE DES
ATELIERS

les éléments et tracés en rouge sont les remarques
faites par les participants au cours des ateliers

synthèse des remarques



REUNION PUBLIQUE
MERCREDI 14 AVRIL
2010

CLOTURE DES
ATELIERS

les éléments et tracés jaune et violet sont les remarques faites par les participants au cours des ateliers

Commerces et activités

- laisser une place pour les activités ;
- quels moyens se donne-t-on pour les implanter ?

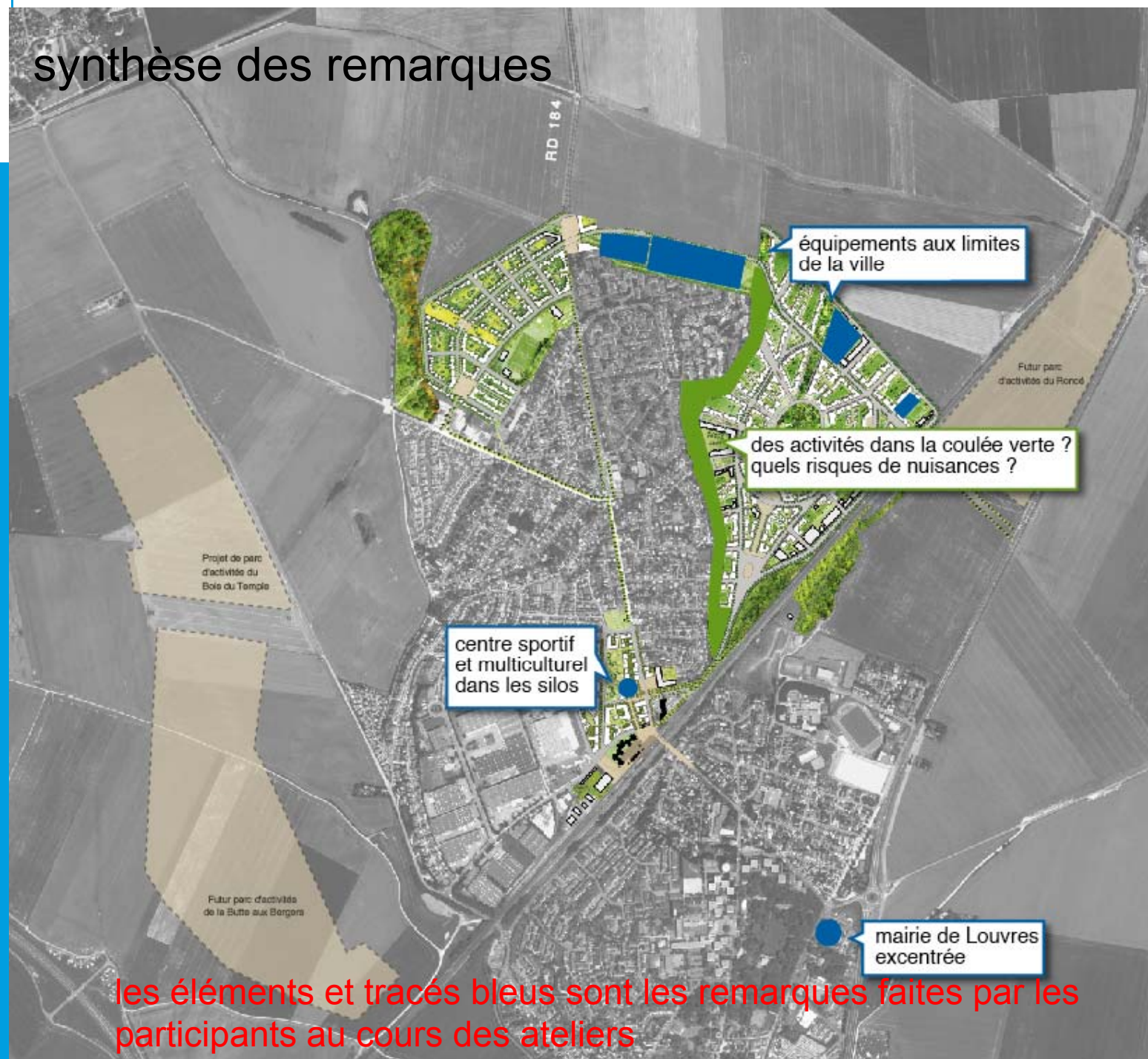
Equipements

suggestions : crèche, lycée (général, professionnel, hôtelier), locaux associatifs, médiathèque, centre de loisirs, terrain de tir à l'arc, agora et théâtre en plein air, internet à haut débit...

principes :

- horaires décalés
- à proximité d'un mode de circulation doux

synthèse des remarques



REUNION PUBLIQUE
MERCREDI 14 AVRIL
2010

CLOTURE DES
ATELIERS

les éléments et tracés bleus sont les remarques faites par les participants au cours des ateliers

Logement

intérêt

- offre de logements diversifiée
- mixité sociale et générationnelle

inquiétudes

- accessibilité financière
- densité \neq entassement

ne pas oublier

- jeunes travailleurs, personnel soignant, personnes handicapées

Contraintes techniques

- attention aux infrastructures

Environnement et durabilité

inquiétudes :

- coût des logements
- écoulement des eaux de pluie

suggestion :

- amélioration de la biodiversité

la parole aux élus

REUNION PUBLIQUE
MERCREDI 14 AVRIL
2010

CLOTURE DES
ATELIERS

REUNION PUBLIQUE
MERCREDI 14 AVRIL
2010

CLOTURE DES
ATELIERS

Débat

poursuite de la concertation

- 1 exposition publique en mairie de Louvres, Puiseux-en-France et Roissy-en-France
- 1 blog participatif toujours actif pour recueillir les suggestions et engager le débat sur la question des modes de vie;

REUNION PUBLIQUE
MERCREDI 14 AVRIL
2010

CLOTURE DES
ATELIERS

REUNION PUBLIQUE
MERCREDI 14 AVRIL
2010

CLOTURE DES
ATELIERS

Merci