

ECO-QUARTIER

de Louvres & Puisseux-en-France



Réunion publique d'information

Jeudi 12 juin 2014

Mairie de Louvres

ECO-QUARTIER

de Louvres & Puiseux-en-France

Introduction



Sommaire

Travaux d'espaces publics en 2014

Avancement des travaux sur l'emprise de l'ancienne coopérative agricole

Chantier d'élargissement des ponts-rails

Création d'un parking provisoire sur l'emprise du futur groupe scolaire

Démarrage des travaux d'aménagement du pôle d'échanges début 2015

Phasage des travaux du Quartier Gare

Constructions de logements

Projets immobiliers du Quartier Gare

Poursuite de la concertation

Un nouveau site Internet pour l'Eco-quartier

Poursuite de la concertation sur la future coulée verte des Frais-Lieux

Baptisez les nouvelles rues et équipements du Quartier Gare !



ECO-QUARTIER

de Louvres & Puiseux-en-France

Les travaux d'espaces publics

Préparer le terrain avant
les grands chantiers



Travaux d'espaces publics sur l'emprise de l'ancienne coopérative agricole

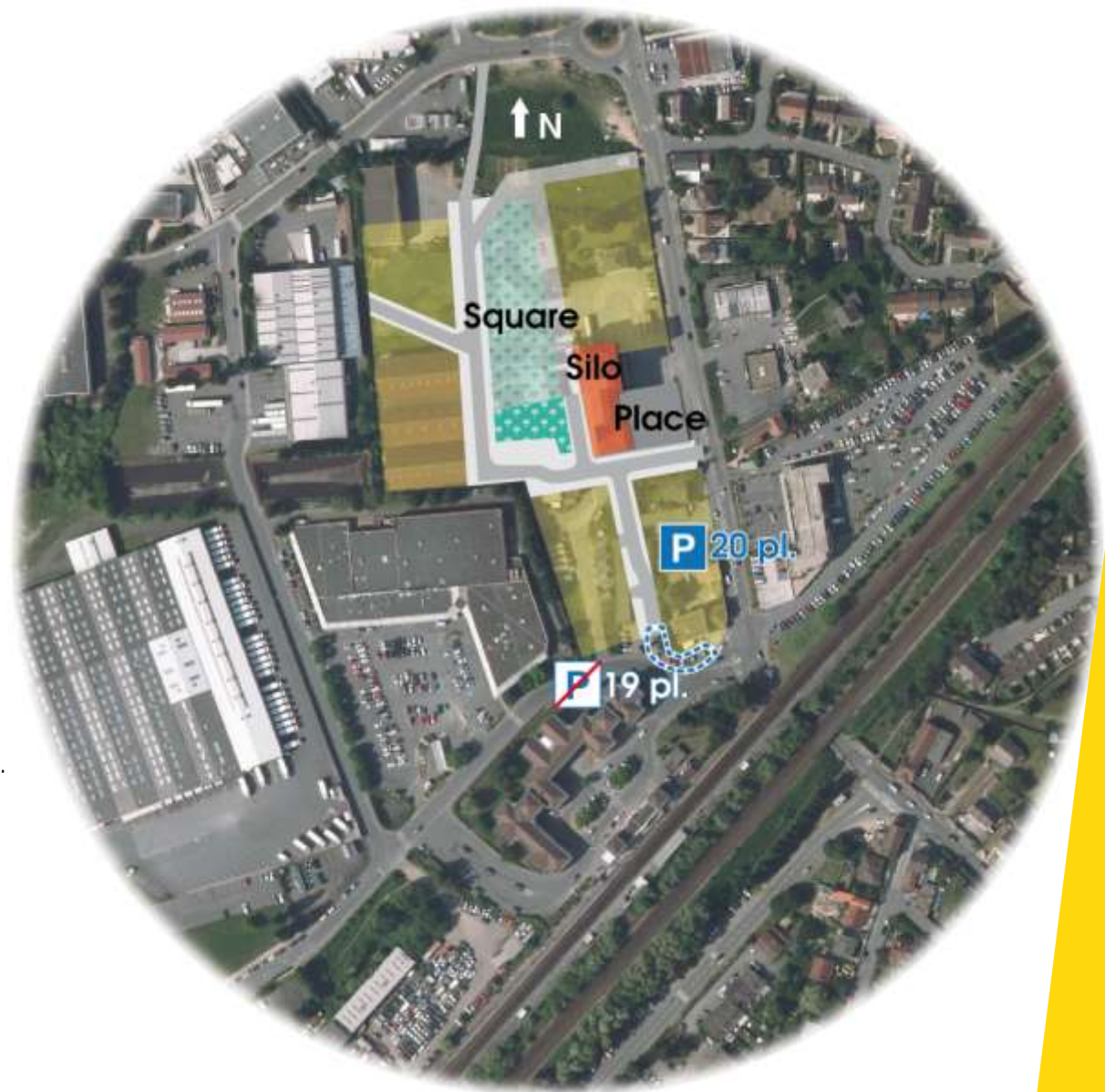
Janvier – été 2014

Travaux de voirie et d'assainissement

- Terrassements ;
- Installation des réseaux : eaux pluviales, assainissement ;
- Réalisation des structures des futures voiries ;
- Mise en place d'un réseau d'éclairage public provisoire.

Préfiguration des espaces publics majeurs

- Aménagement provisoire d'une partie du square et de la place créée devant le silo.



Chantier d'élargissement des ponts-rails : situation actuelle

Situation actuelle :

- Circulation alternée,
- Une hauteur libre limitée,
- Un trottoir unique et étroit pour les piétons.



Vue depuis la gare de Louvres



Vue vers la gare de Louvres

Chantier d'élargissement des ponts-rails : acteurs du projet

Origine :

Une opération menée à la demande de l'EPA Plaine de France dans le cadre de l'aménagement de l'Eco-quartier de Louvres et Puiseux-en-France.

Objectif :

Permettre le doublement de la RD 184 fonctionnant actuellement en circulation alternée. Ce doublement implique l'élargissement des deux ouvrages ferroviaires à proximité de la gare.

Organisation :

- Maîtrise d'Ouvrage : RFF
- Maîtrise d'Ouvrage Déléguée et Maîtrise d'œuvre : SNCF
- Financeurs : travaux estimés à 9,98 M€ HT :
 - o Conseil Régional IdF : 2,8 M€
 - o Conseil Général du Val d'Oise : 2,8 M€
 - o EPA Plaine de France : 4,38 M€

Chantier d'élargissement des ponts-rails : situation future

Plus de confort
pour les différents usagers :

- Largeur totale : 11,8 m
- Hauteur libre : 3,9 m
- Chaussée : environ 6,5 m
- 2 trottoirs pour les piétons
- 1 piste cyclable



Préparation des travaux d'élargissement des ponts-rails

Juin – avril 2015

Juin 2014 à octobre 2014 :

1^{ère} phase de déplacement des réseaux situés sous les ponts-rails, (2^{nde} phase prévue entre fin 2014 et le 1^{er} trimestre 2015).

Septembre 2014 - avril 2015 :

préfabrication des deux ponts-rails avant ripage, lors des 2 week-ends de mai 2015.

Conséquences :

- Fermeture de l'Avenue du Vieux Chemin,
- Conservation de l'accès à la Trésorerie et au parking de la résidence Clos Castille,
- Suppression des places de stationnement Avenue de Normandie et derrière la résidence du Clos de Castille



Création d'un parking provisoire sur l'emprise du futur groupe scolaire

Eté 2014

Création d'un parking provisoire sur l'emprise du futur groupe scolaire, pour compenser les places supprimées pour la construction des ponts-rails.

Financement : 100% ZAC

 Places supprimées

 Places créées



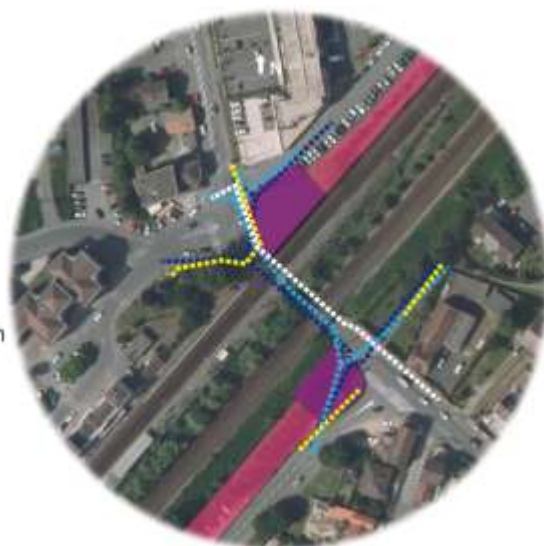
Réseaux à dévoyer sur l'emprise des ponts-rails

Juin – octobre 2014

1^{ère} phase de déplacement des réseaux situés sous les aires de préfabrication des ponts-rails (2^{ème} phase prévue entre fin 2014 et le 1^{er} trimestre 2015).

Passage des réseaux sous les voies ferrées : percement d'un tunnel par micro tunnelier.

Situation actuelle



Situation future



Chantier d'élargissement des ponts-rails : préfabrication des ponts-rails

Septembre 2014 – mai 2015

Construction des deux ponts-rails sur les aires de préfabrication.

-  Aires de stockage et bases de vie
-  Aires de préfabrication des ponts-rails
-  Pont-rail

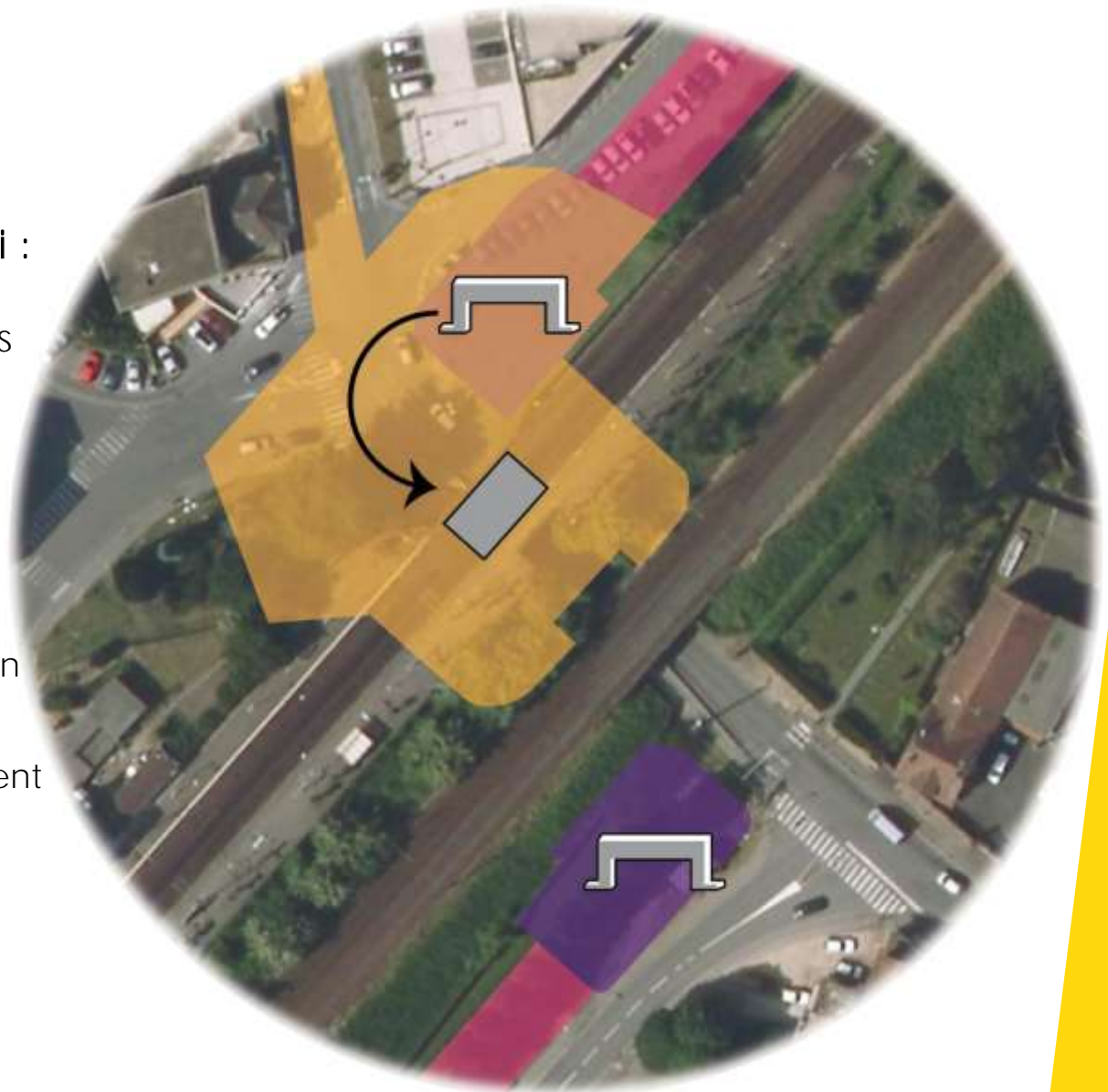


Chantier d'élargissement des ponts-rails : ripage des ponts-rails

Mai 2015

Week-end du 8 au 11 mai :
Ripage du pont-rail
supportant les voies locales
(RER).

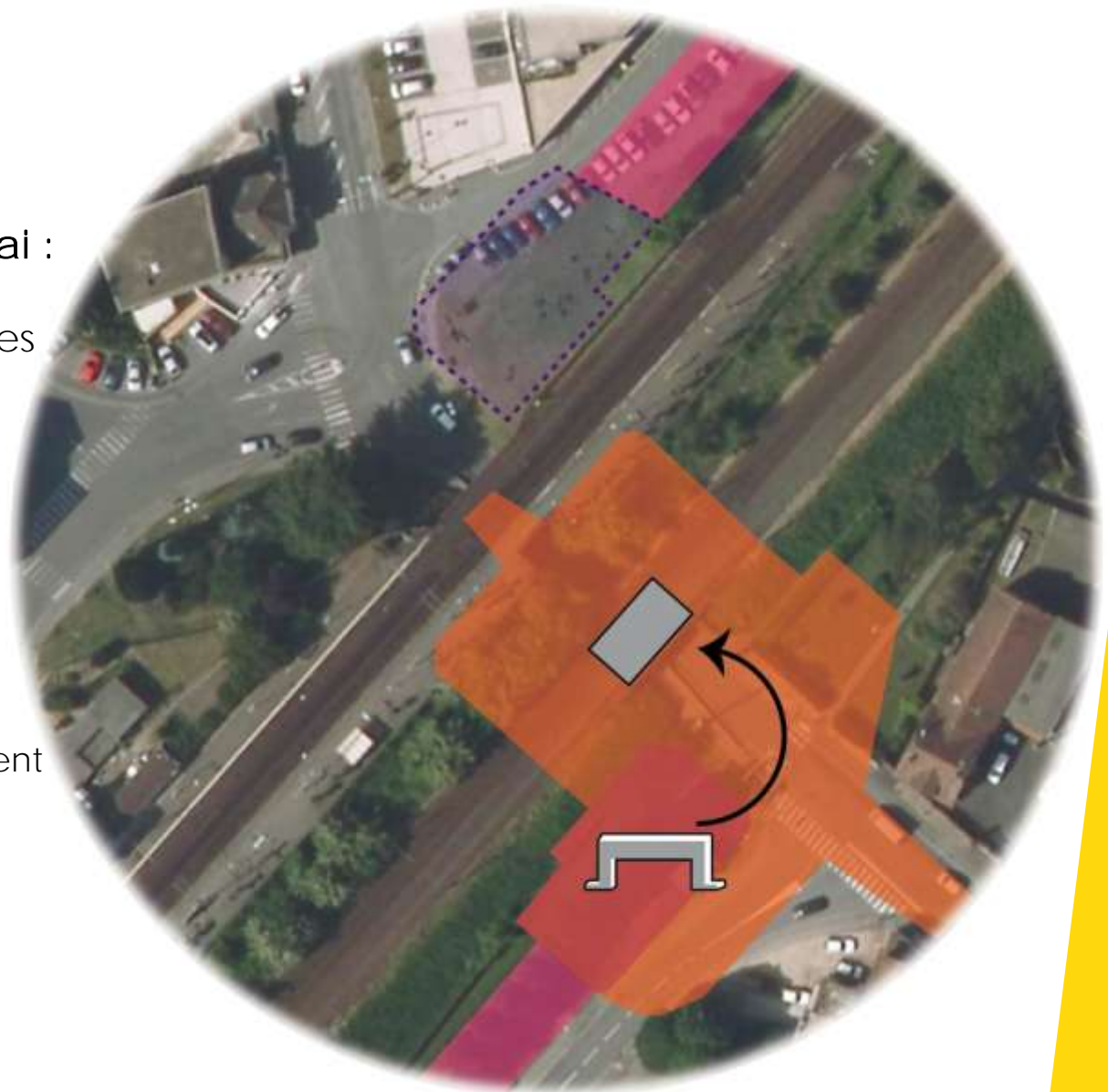
-  Aires de stockage et bases de vie
-  Aires de préfabrication des ponts-rails
-  Emprise du terrassement Week-end du 8 mai
-  Pont-rail



Chantier d'élargissement des ponts-rails : ripage des ponts-rails

Mai 2015

Week-end du 23 au 26 mai :
Ripage du pont-rail
supportant les voies grandes
lignes.



 Aires de stockage
et bases de vie

 Emprise du terrassement
Week-end du 23 mai

 Pont-rail

Chantier d'élargissement des ponts-rails : aménagement des espaces publics

Juin – septembre 2015

Remise en état de la voirie au droit des ponts-rails élargis.



Vue sous les ouvrages



Vue depuis le Quartier Gare

Chantier d'élargissement des ponts-rails :

Impacts des travaux



Impacts sur la circulation des trains :

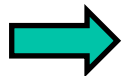
2 week-ends d'interruption de la circulation des trains :

- RER : week-end de 75h du 8 au 11 mai 2015 ;

→ Gare de Louvres fermée

→ Bus de substitution

- Grandes lignes : week-end de 72h du 23 au 26 mai 2015.



Impacts sur la circulation des voitures :

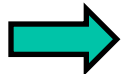
- Fermeture de l'Avenue du Vieux Chemin

pendant toute la durée des travaux de l'été 2014 à l'été 2015 ;

- Conservation de l'accès à la Trésorerie et à la Résidence du Clos Castille ;

- Fermeture du passage sous les ponts-rails et des deux carrefours d'accès situés de part et d'autre des ponts-rails, d'avril à fin juillet 2015.

→ Mise en place des déviations routières
en coordination avec les gestionnaires de la voirie.



Impacts sur le talus, à proximité de la gare :

- Suppression du cèdre.

→ Plantation de nouveaux arbres.

Démarrage des travaux d'aménagement du pôle d'échanges

À partir de début 2015



Financeurs :

- STIF (Région IdF)
- CARPF

4ème trimestre 2014



Démolition de l'entrepôt sur la parcelle de RFF

Début 2015

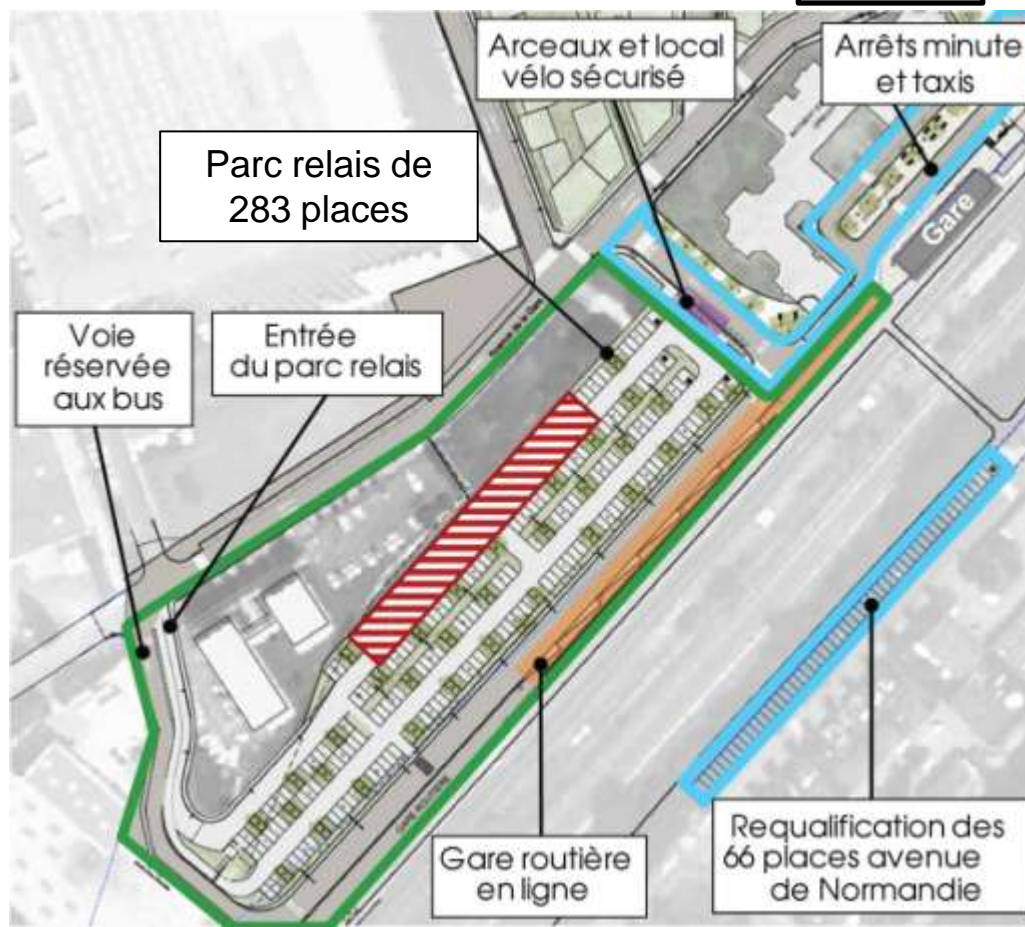


Aménagement du parking relais et de la gare routière en ligne

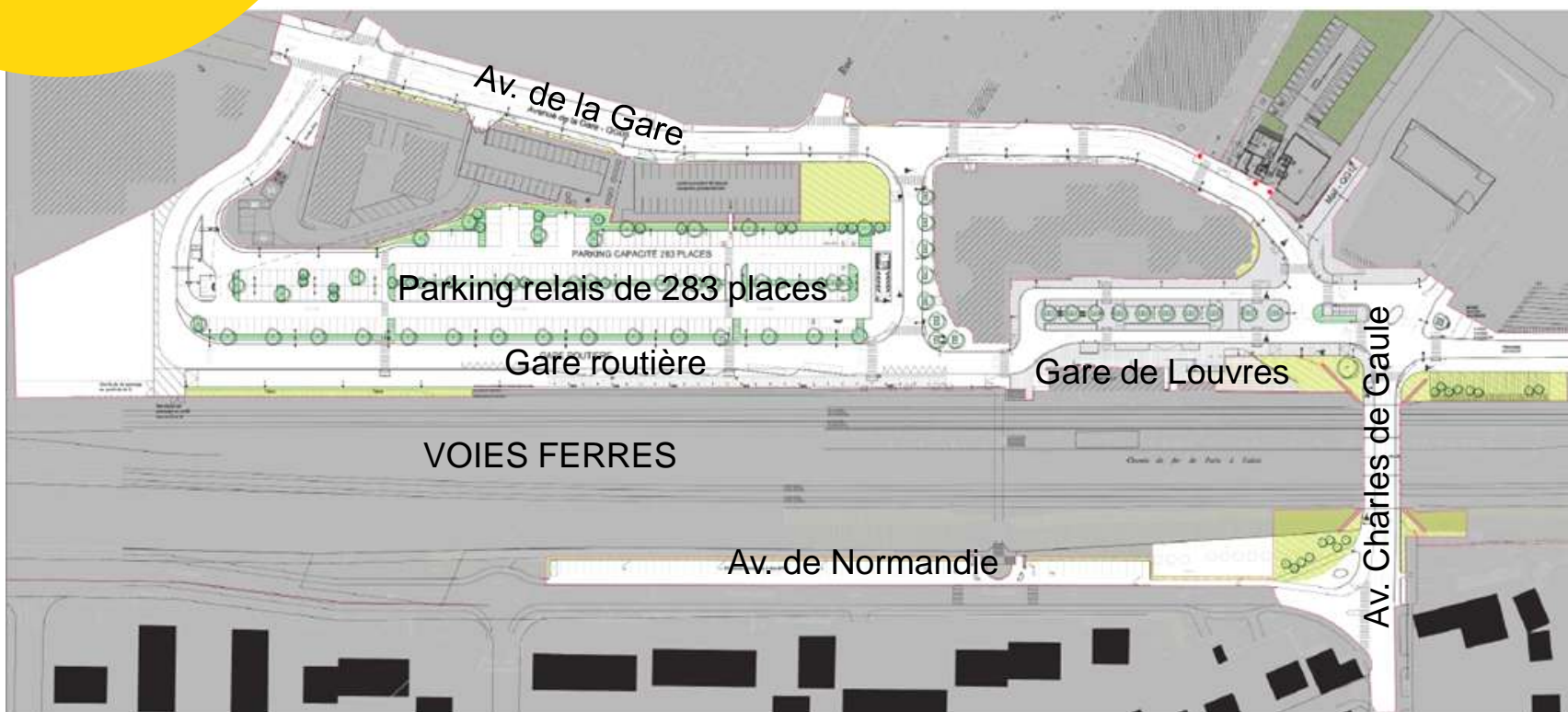
À partir du 4ème trimestre 2015



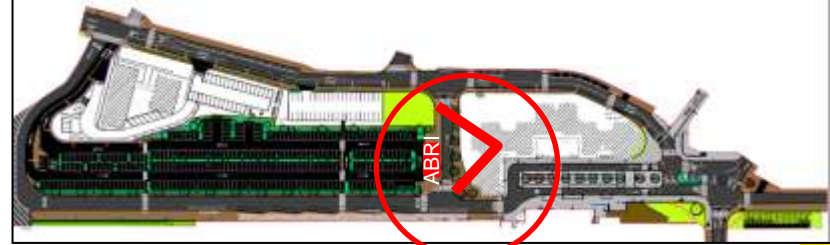
Aménagement de la Place de la Gare et requalification des places Avenue de Normandie



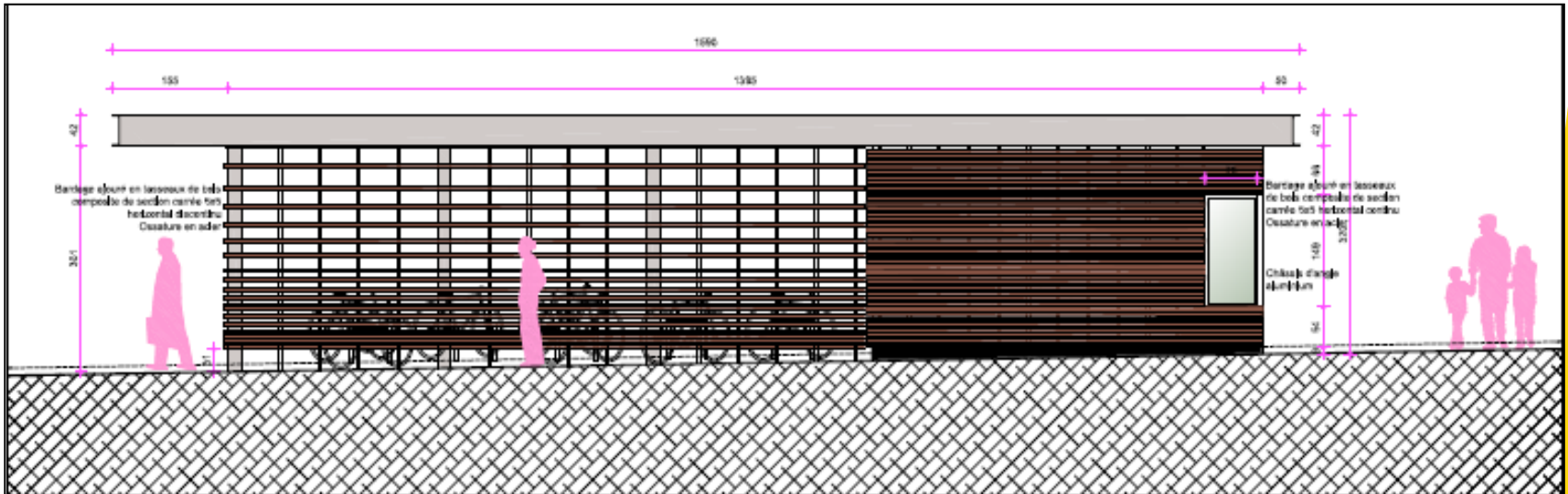
Le futur pôle d'échanges



L'abri vélo et repos

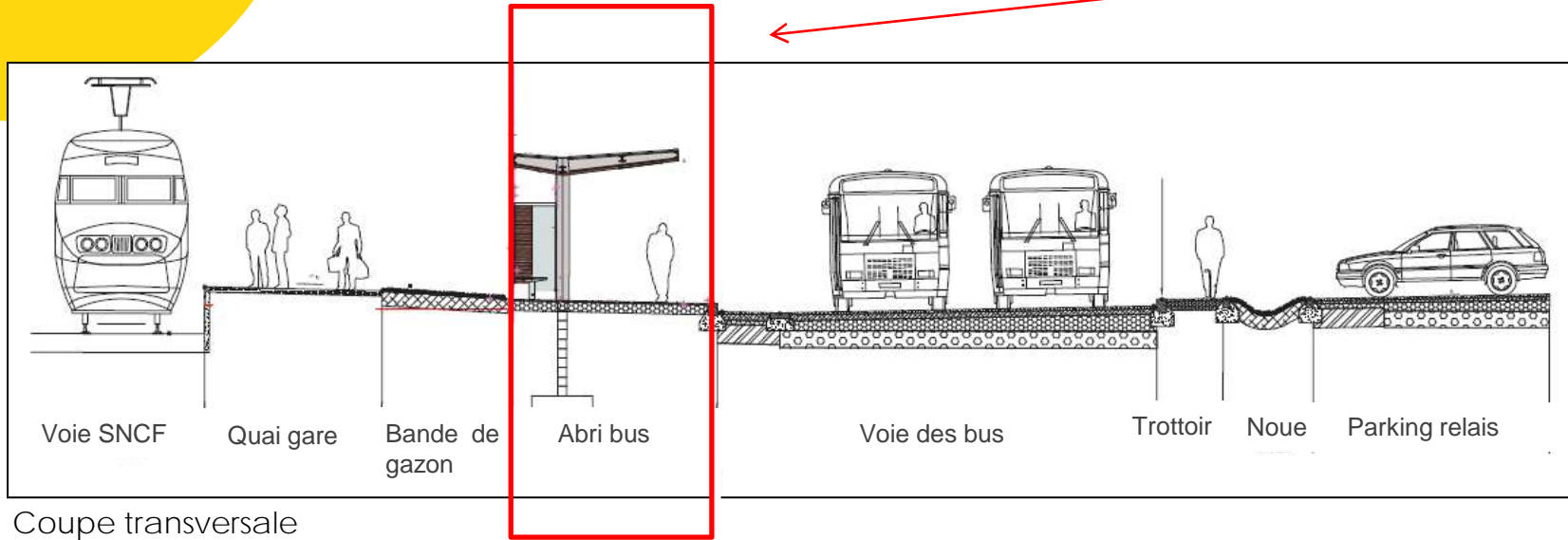
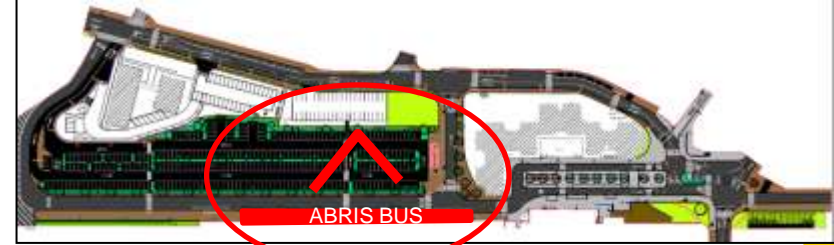


Référence Abri Veligo

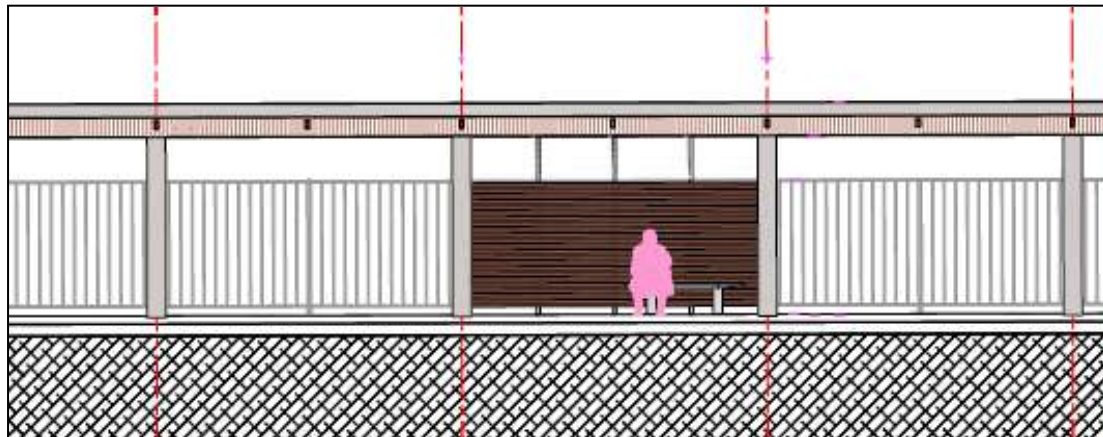


Élévation

Abris bus de la gare routière



Coupe transversale



Elévation

Phasage

1 Espaces publics

2014												2015											
1	2	3	4	5	6	7	8	9	10	11	12	1	2	3	4	5	6	7	8	9	10	11	12



Phasage

- 1 Espaces publics
- 2 Réseaux

2014												2015											
1	2	3	4	5	6	7	8	9	10	11	12	1	2	3	4	5	6	7	8	9	10	11	12
	■	■	■	■	■	■	■																
					■	■	■	■	■		■	■	■	■	■								



Phasage

- 1 Espaces publics
- 2 Réseaux
- 3 Parking provisoire

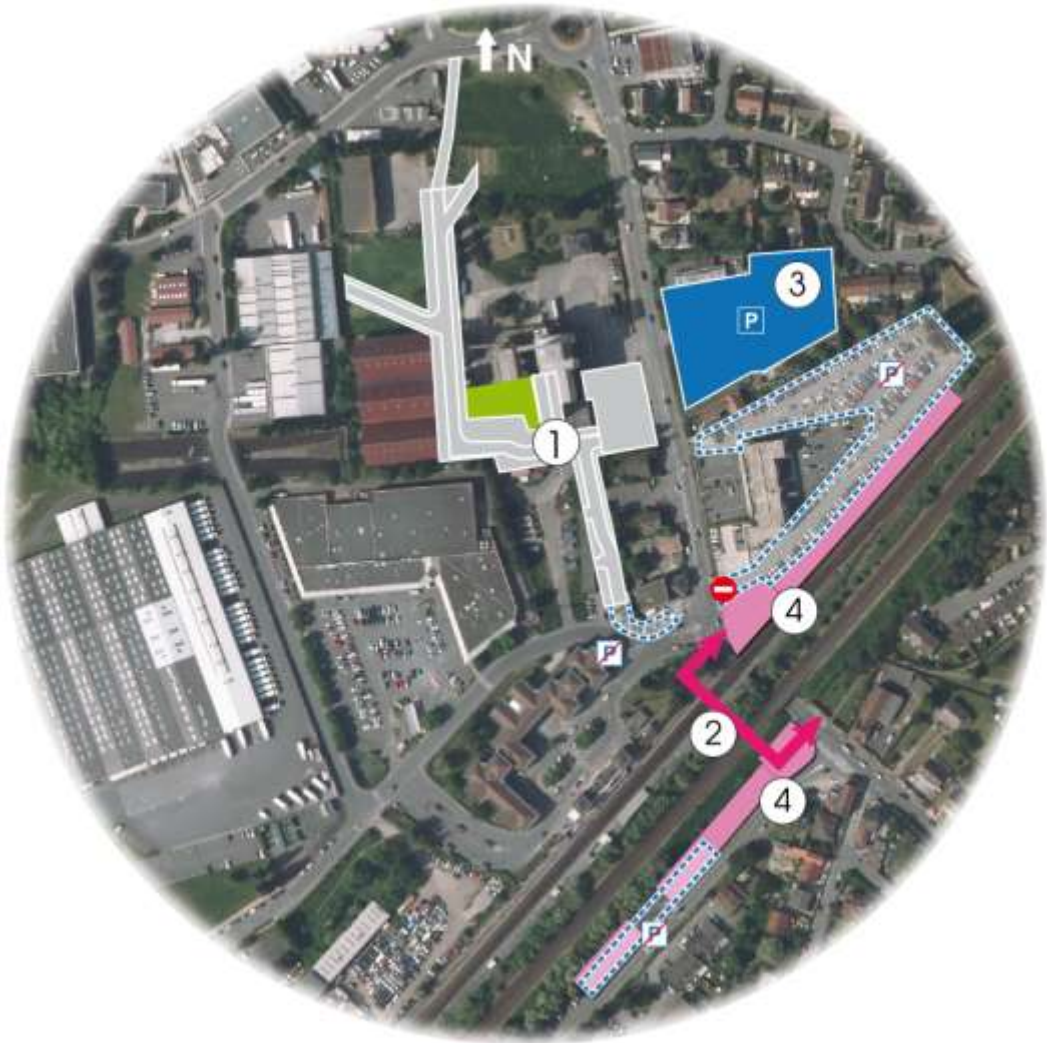
	2014												2015											
	1	2	3	4	5	6	7	8	9	10	11	12	1	2	3	4	5	6	7	8	9	10	11	12
1		■	■	■	■	■	■	■																
2						■	■	■	■	■		■	■	■	■	■								
3							■	■																



Phasage

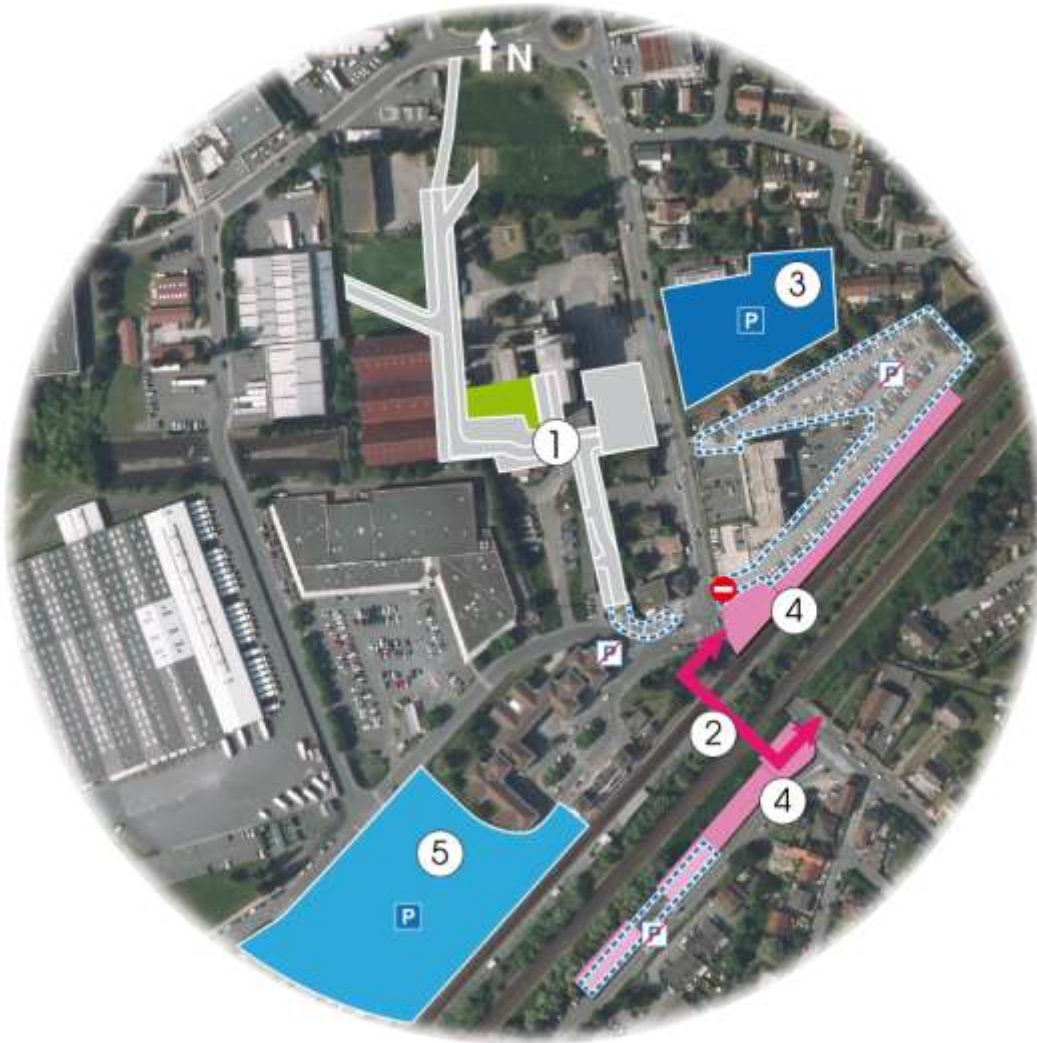
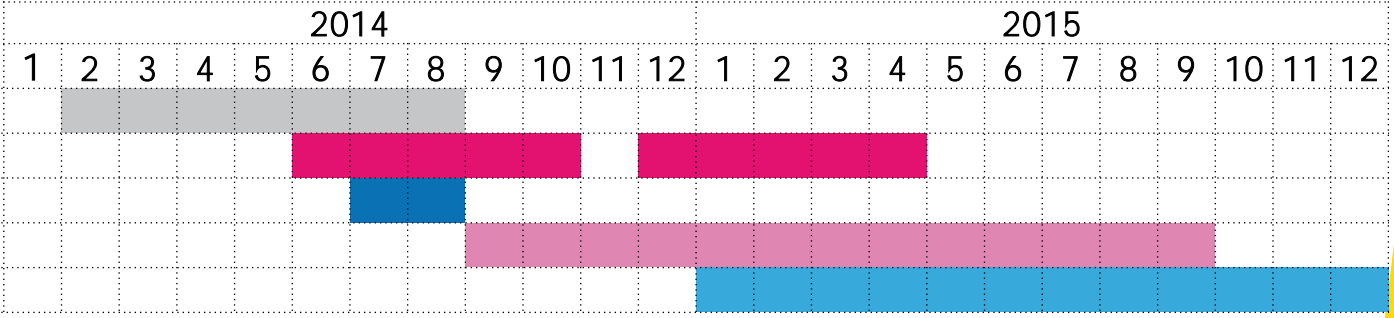
- 1 Espaces publics
- 2 Réseaux
- 3 Parking provisoire
- 4 Ponts-rails

	2014												2015											
	1	2	3	4	5	6	7	8	9	10	11	12	1	2	3	4	5	6	7	8	9	10	11	12
1		■	■	■	■	■	■	■																
2						■	■	■	■	■		■	■	■	■	■								
3							■																	
4									■	■	■	■	■	■	■	■	■	■	■	■	■	■	■	■



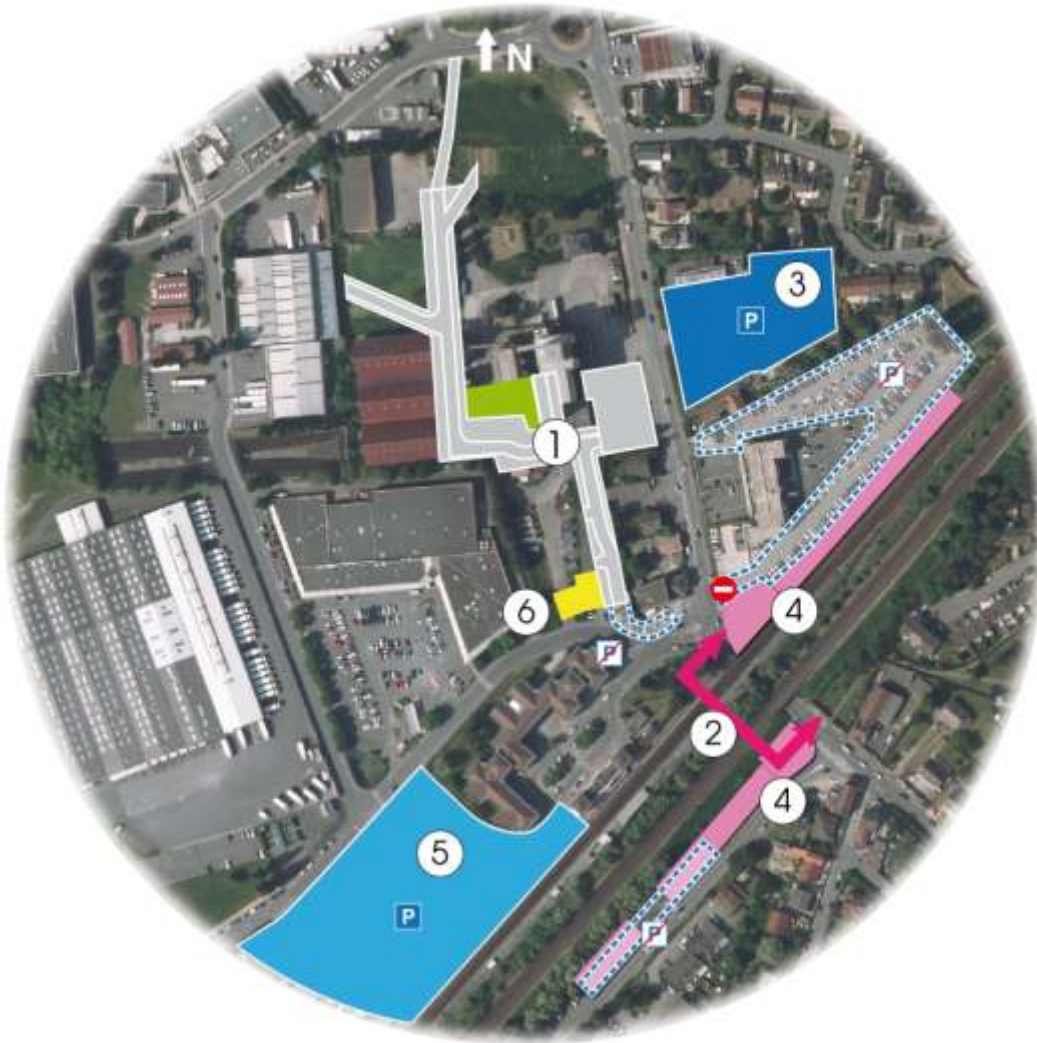
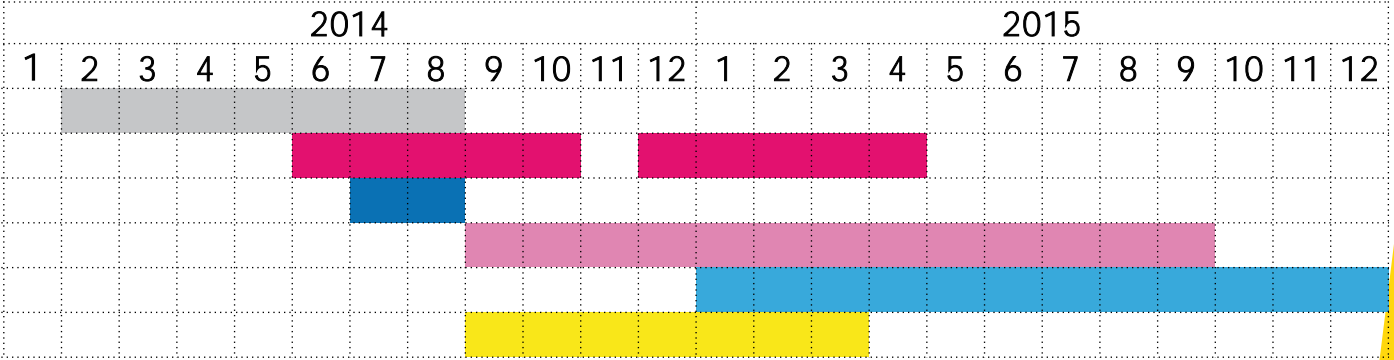
Phasage

- 1 Espaces publics
- 2 Réseaux
- 3 Parking provisoire
- 4 Ponts-rails
- 5 Pôle d'échanges

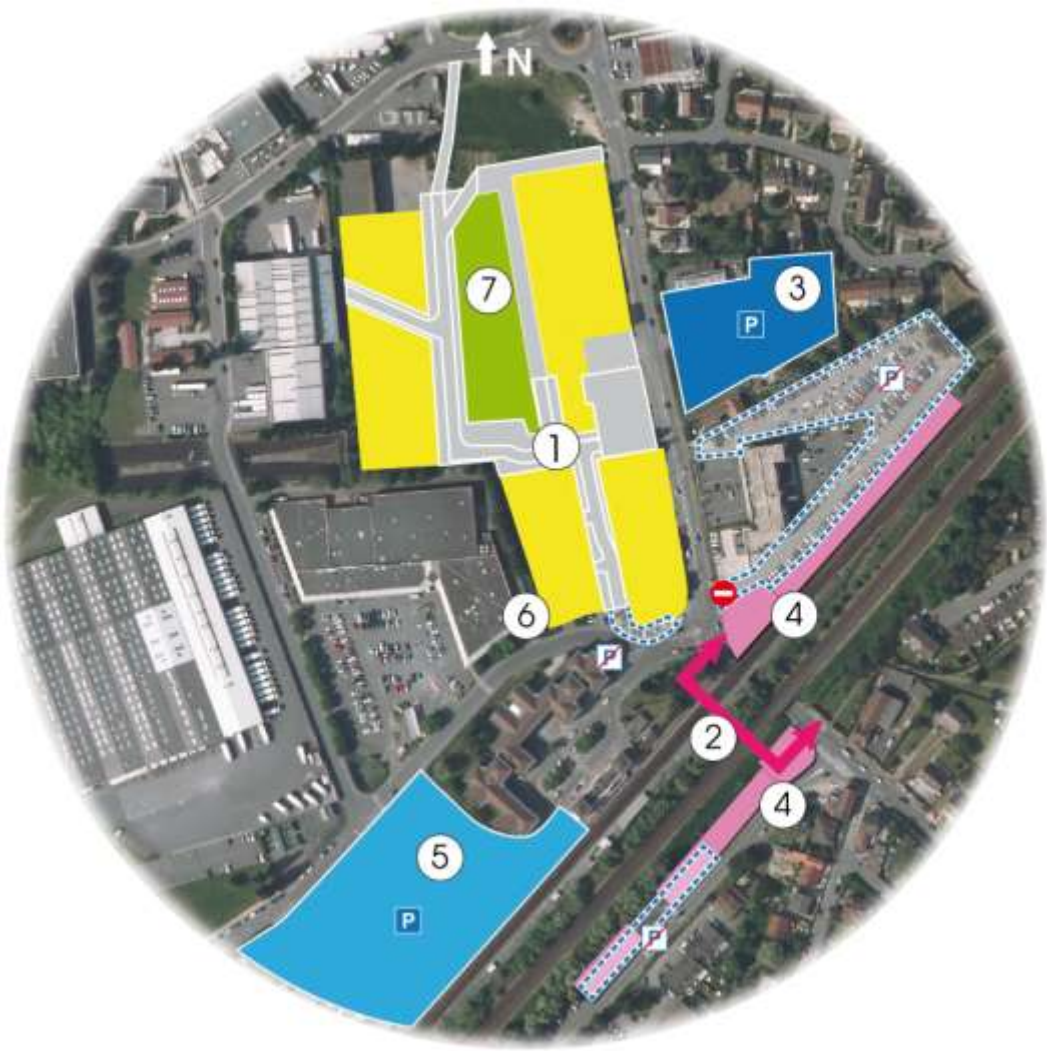
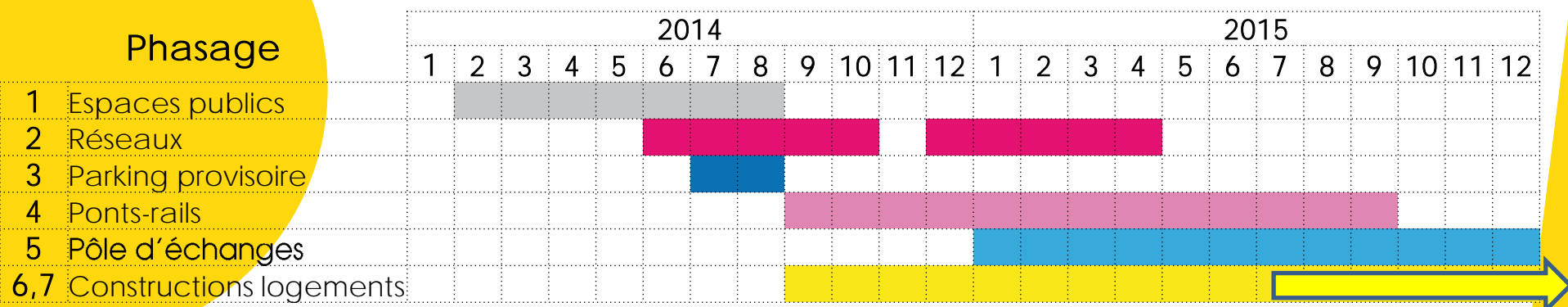


Phasage

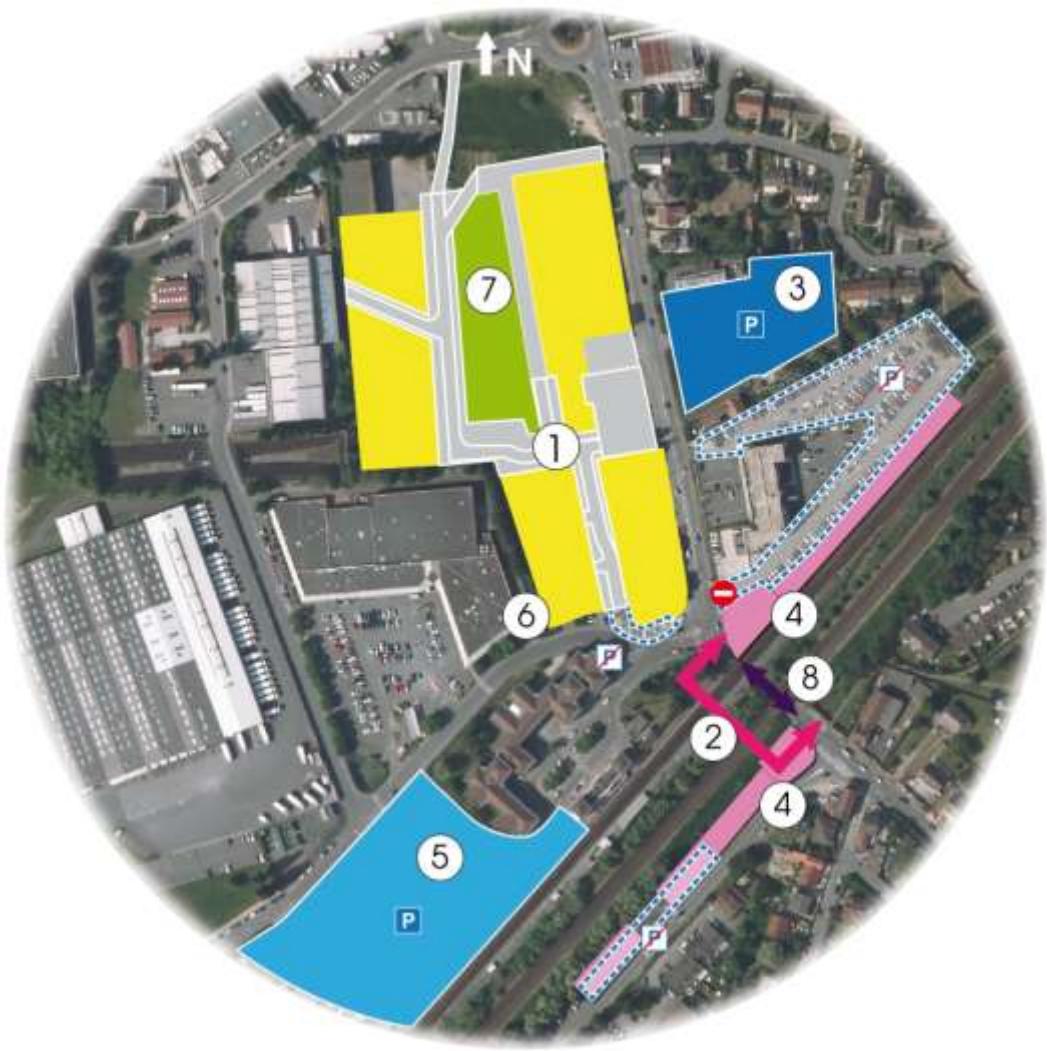
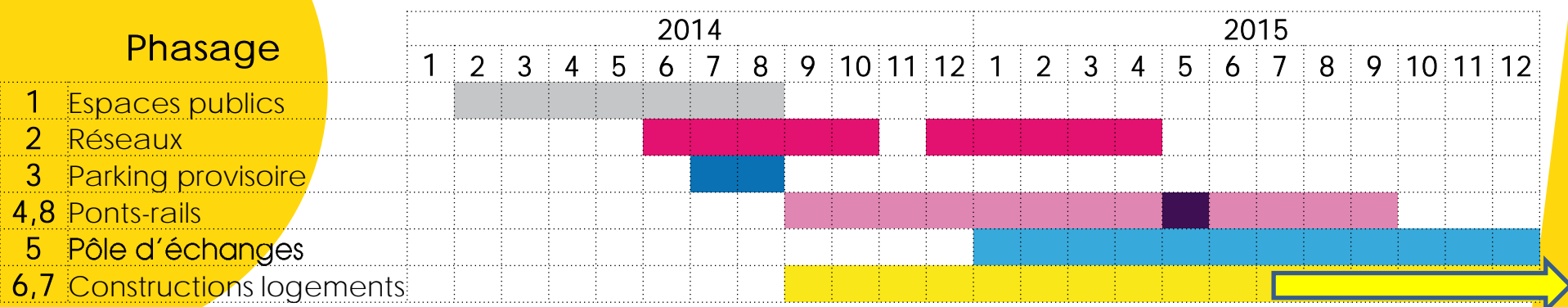
- 1 Espaces publics
- 2 Réseaux
- 3 Parking provisoire
- 4 Ponts-rails
- 5 Pôle d'échanges
- 6 Immeuble témoin



Phasage



Phasage



ECO-QUARTIER

de Louvres & Puisseux-en-France

Les constructions de logements

Les projets immobiliers
du Quartier Gare



Les logements réalisés par Icade et Nexity



Les commerces du Quartier Gare

Réalisation des commerces :

Le programme comprend un supermarché et une vingtaine de boutiques en RDC des logements, réalisés par le Groupe Soppec et Foncière Alfras.

Automne 2017 :

Déménagement des commerces du centre commercial de la gare et réinstallation dans les nouveaux locaux commerciaux.



La construction de l'immeuble témoin démarre sur le lot D4

A partir de l'automne 2014

Construction d'un immeuble témoin de 17 logements avec un commerce en RDC, permettant aux futurs acquéreurs de visiter des appartements déjà aménagés.



Le lot H et le silo

Livraison prévue au 2^{ème} trimestre 2017

Construction de 117 logements et de commerces en rez-de-chaussée.



Les lots A2, D3 et E

Livraisons prévues entre 2017 et 2018



Construction de 167 logements

Le lot B2 (Icade)

Livraison prévue au 2^{ème} trimestre 2017

Construction de 92 logements.



ECO-QUARTIER

de Louvres & Puiseux-en-France

La concertation continue

A vos idées !



Un nouveau site Internet, pour s'informer et s'exprimer sur l'Eco-quartier

www.ecoquartier-louvres-puiseux.fr

Un espace d'information

Des informations complètes et actualisées sur le projet d'Eco-quartier.

Des renseignements sur les travaux en cours et la concertation.

Un lieu d'échanges

Pour poser des questions, donner son avis, débattre avec les autres internautes.

ECO-QUARTIER Louvres Puiseux en France

Rechercher

PLAINE DE FRANCE

ACTUALITÉ | DÉCOUVRIR LE PROJET | PARTICIPER

Louvres vue du ciel

A la une !

Démarrage des premiers travaux d'aménagement des espaces publics du Quartier Gare
Les travaux de démolition des bâtiments de l'ancienne coopérative agricole ont pris fin en décembre 2013. La prochaine étape du chantier est la réalisation des premiers travaux d'aménagement des espaces publics...

Un nouveau site Internet pour le projet d'Eco-quartier de Louvres et Puiseux-en-France
Le blog de l'Eco-quartier de Louvres et Puiseux-en-France a été inaccessible pendant plusieurs semaines. Nous vous prions de nous excuser pour cette indisponibilité indépendante de notre volonté...

Visite du chantier de démolition des silos de Louvres, le 9 novembre 2013
« Impressionnant ! ». Le mot est sur toutes les lèvres samedi 9 novembre 2013, lors de la visite du chantier de démolition des silos de Louvres. Cet événement organisé à l'initiative de l'EPA Plaine de France...

Commentaires

L'élargissement du pont
Vie Ouverte
Depuis 2-3 ans, le calendrier pour l'élargissement des deux ouvrages ferroviaires du quartier Gare s'est ajusté, au regard des études de projet en cours menées par la SNCF sous la maîtrise d'ouvrage de RFF.

Le déviation de la ligne TGV
Vie Ouverte
Le déviation de la ligne à très haute tension dont le futur tracé sera éloigné des zones d'habitation de Louvres et Puiseux-en-France est prévu par RTE.

Le pôle d'échanges multimodal
Vie Ouverte
Les modalités de gestion du stationnement ne peuvent se restreindre aux secteurs du pôle d'échange et du futur

Localiser le projet sur la carte interactive

Actualités, ateliers, restez informé

Vie des chantiers

Documentation

La concertation continue sur la conception de la future coulée verte des Frais-Lieux

Ce mois-ci

L'année dernière

Un **premier atelier** sur les usages et les ambiances du futur parc.

Samedi 14 juin – 10h30

Une **promenade commentée**, en présence des paysagistes, pour (re)découvrir cet espace et imaginer le futur espace vert.

→ RDV devant la gare de Louvres

Jeudi 19 juin – 19h30

Un **atelier en salle**, pour débattre avec les concepteurs de l'aménagement de cet espace vert.

→ RDV dans une salle à déterminer



La coulée verte aujourd'hui



Atelier du 18 juin 2013

Baptisez les nouvelles rues et équipements publics du Quartier Gare

À partir de juillet 2014

Les espaces et équipements publics à dénommer

1. Nouveau groupe scolaire
2. Nouvelle crèche
3. Place aménagée au pied du silo
4. Square urbain
5. Carrefour transformé en place
- 6, 7, 8, 9, 10, 11. Nouvelles rues
12. Rue desservant le pôle d'échange multimodal
13. Rue desservant l'actuelle gare routière

Informations diffusées en réunion publique



Baptisez les nouvelles rues et équipements publics du Quartier Gare

À partir de juillet 2014

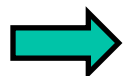
Informations diffusées en réunion publique

Une démarche en 3 étapes

1. En juin : réunion d'une commission, composée de personnalités qualifiées, pour définir les modalités de la démarche de toponymie ;
2. De juillet à septembre : suggestions des habitants, sur le site Internet de l'Eco-quartier ou dans une boîte à idées déposée en mairie de Louvres ;
3. **A l'automne** : présélection par la commission de propositions pour les noms d'équipements et d'espaces public, soumises au vote du Conseil Municipal.



Bientôt plus d'informations sur :



www.ecoquartier-louvres-puiseux.fr

Baptisez les nouvelles rues et équipements publics du Quartier Gare

À partir de juillet 2014

Depuis la réunion publique du 12 juin 2014, la commission de toponymie s'est réunie pour préciser la démarche :

1. **Propositions de noms** : les Lupariens pourront proposer des noms pour l'école (1), la crèche (2) et le square (4), en respectant le thème du « vivre ensemble ».

La commission proposera des noms pour les autres espaces publics (5 à 13). La place du (des) silo(s) (3) conservera son nom.

2. **Choix des noms** : Après sélection de deux ou trois propositions par lieu, les habitants pourront voter fin septembre, pour choisir le nom de chaque équipement et espace public, à l'exception de la place du (des) silo(s).

Bientôt plus d'informations sur :

➔ www.ecoquartier-louvres-puiseux.fr



ECO-QUARTIER

de Louvres & Puisseux-en-France

Questions - réponses

